

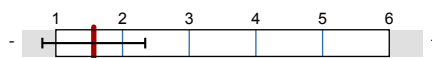
# TB\_Tutorium\_Ws202324\_HP

Erfasste Fragebögen = 117



## Globalwerte

2. Fragen zum Evaluierenden und Studierverhalten



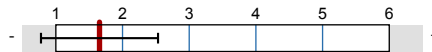
mw=1,57  
s=0,77

3. Fragen zur Lehrveranstaltung



mw=2,23  
s=1,19

4. Fragen zur Tutorin / zum Tutor



mw=1,65  
s=0,88

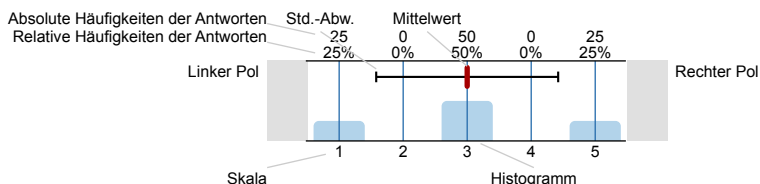
5. Fragen zum Material und Medieneinsatz



mw=2,38  
s=1,12

## Legende

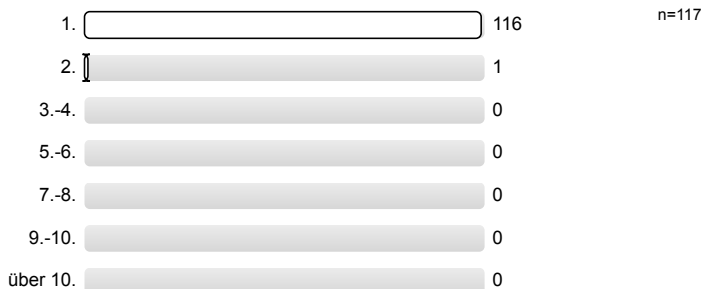
Fragetext



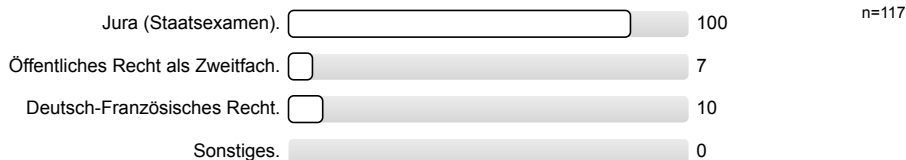
n=Anzahl  
mw=Mittelwert  
s=Std.-Abw.  
E.=Enthaltung

## 2. Fragen zum Evaluierenden und Studierverhalten

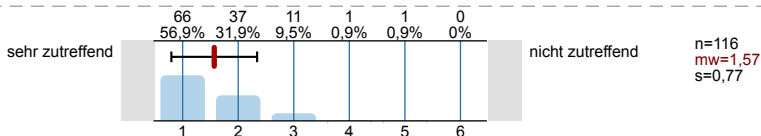
2.1) Ich studiere im ... Semester.



2.2) Ich studiere

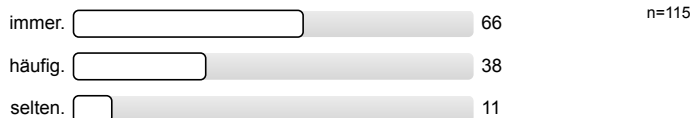


2.3) Ich verfüge über einen ausreichend technisch ausgestattet und ruhigen häuslichen Ort zum Studieren.

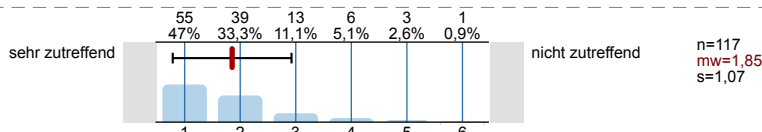


## 3. Fragen zur Lehrveranstaltung

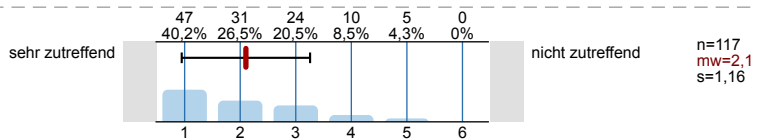
3.1) Ich nehme an der Veranstaltung teil:



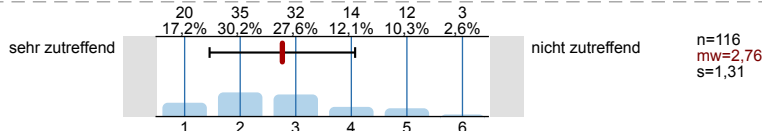
3.2) Das Tutorium hat eine klare Gliederung.



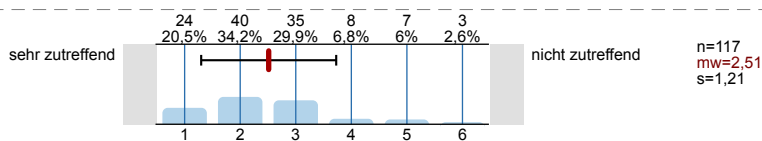
3.3) Das Tutorium ergänzt die PÜs und die Vorlesungen gut.



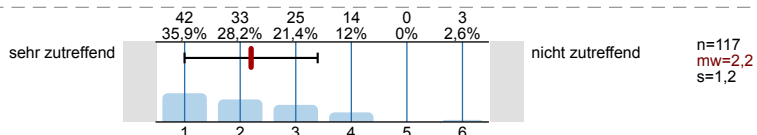
3.4) Das Tutorium vermittelt ausreichend Informationen zur Bibliotheksbenutzung.



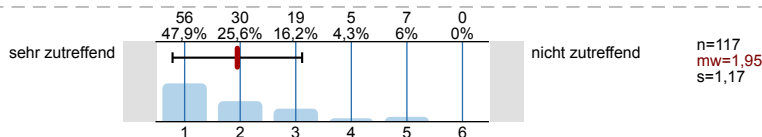
3.5) Das Tutorium vermittelt ausreichend Informationen zur juristischen Recherche.



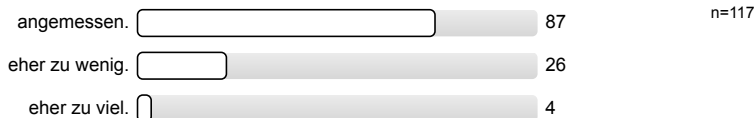
3.6) Durch das Tutorium fühle ich mich gut über die Studienorganisation informiert.



3.7) Die Klausurwerkstatt hilft mir beim Erlernen des Klausurenschreibens.

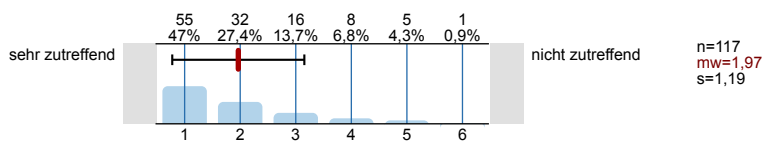


3.8) Der Umfang der vermittelten methodischen Kompetenzen, wie Gutachten- und Klausurenstil ist für mich

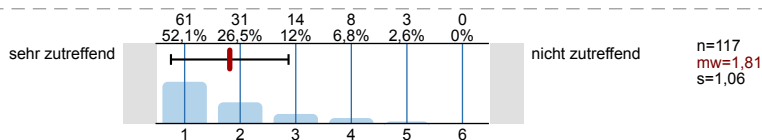


#### 4. Fragen zur Tutorin / zum Tutor

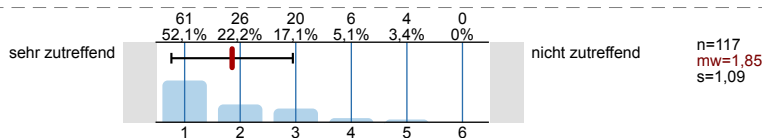
4.1) Der Vortragsstil der Tutorin / des Tutors ist rhetorisch gut.

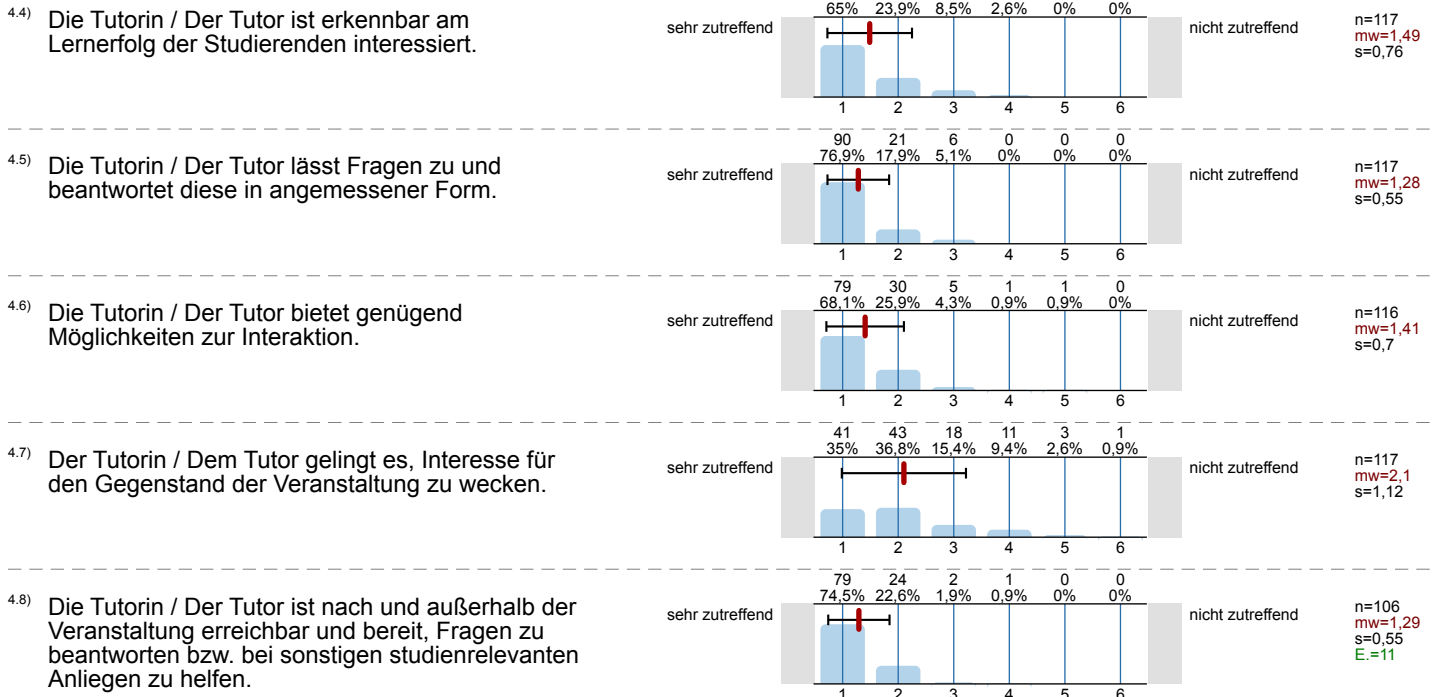


4.2) Die Tutorin / Der Tutor erklärt anschaulich und verständlich.

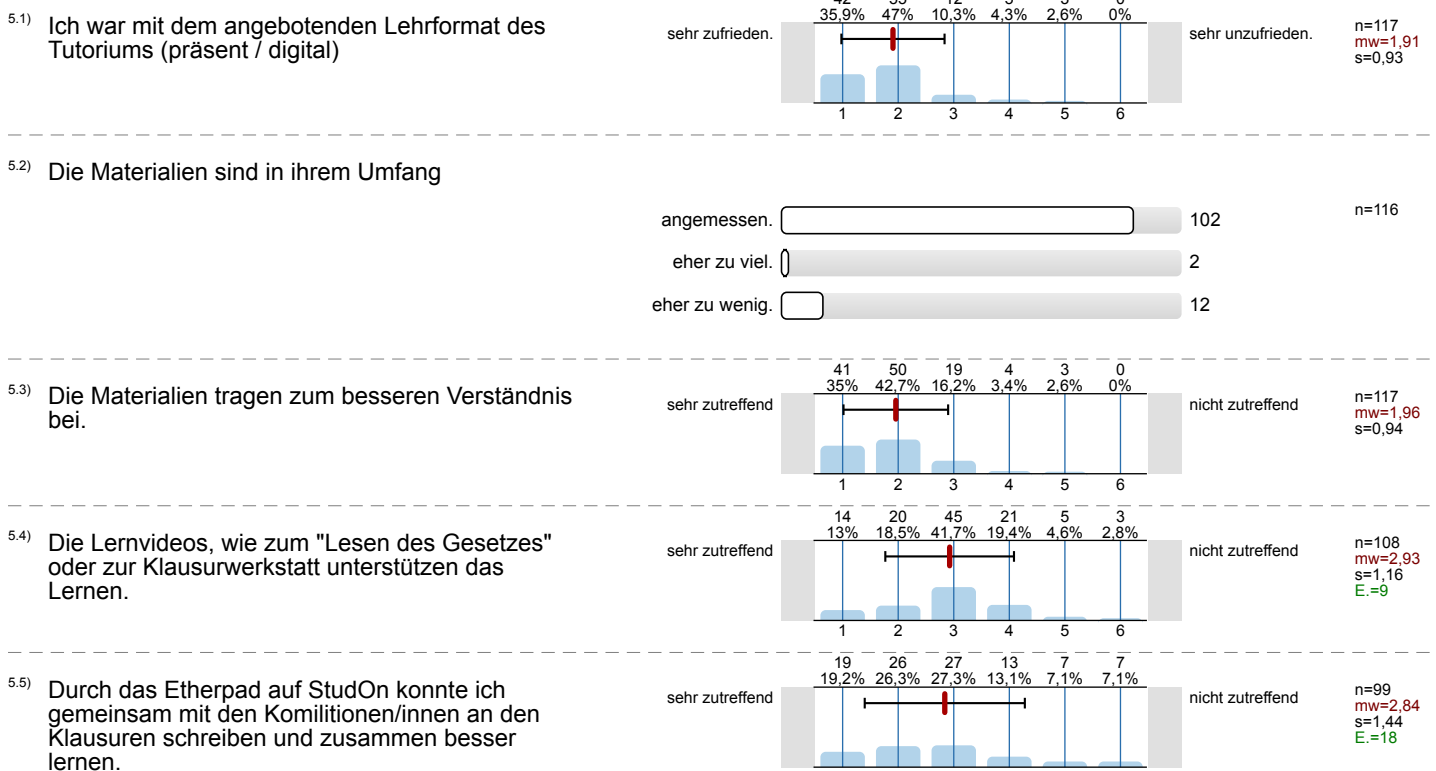


4.3) Die Tutorin / Der Tutor wirkt stets sicher und gut vorbereitet.

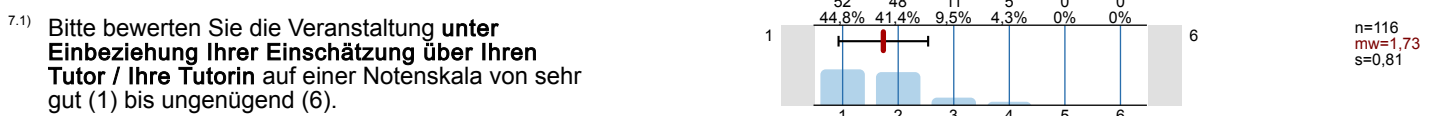




5. Fragen zum Material und Medieneinsatz



7. Gesamturteil



# Profillinie

Zusammenstellung: TB\_Tutorium\_Ws202324\_HP

Verwendete Werte in der Profillinie: Mittelwert

## 2. Fragen zum Evaluierenden und Studierverhalten

2.3) Ich verfüge über einen ausreichend technisch ausgestatteten und ruhigen häuslichen Ort zum Studieren.	sehr zutreffend		nicht zutreffend	n=116	mw=1,57
--	-----------------	--	------------------	-------	---------

## 3. Fragen zur Lehrveranstaltung

3.2) Das Tutorium hat eine klare Gliederung.	sehr zutreffend		nicht zutreffend	n=117	mw=1,85
3.3) Das Tutorium ergänzt die PÜs und die Vorlesungen gut.	sehr zutreffend		nicht zutreffend	n=117	mw=2,1
3.4) Das Tutorium vermittelt ausreichend Informationen zur Bibliotheksbenutzung.	sehr zutreffend		nicht zutreffend	n=116	mw=2,76
3.5) Das Tutorium vermittelt ausreichend Informationen zur juristischen Recherche.	sehr zutreffend		nicht zutreffend	n=117	mw=2,51
3.6) Durch das Tutorium fühle ich mich gut über die Studienorganisation informiert.	sehr zutreffend		nicht zutreffend	n=117	mw=2,2
3.7) Die Klausurwerkstatt hilft mir beim Erlernen des Klausurenschreibens.	sehr zutreffend		nicht zutreffend	n=117	mw=1,95

## 4. Fragen zur Tutorin / zum Tutor

4.1) Der Vortragsstil der Tutorin / des Tutors ist rhetorisch gut.	sehr zutreffend		nicht zutreffend	n=117	mw=1,97
4.2) Die Tutorin / Der Tutor erklärt anschaulich und verständlich.	sehr zutreffend		nicht zutreffend	n=117	mw=1,81
4.3) Die Tutorin / Der Tutor wirkt stets sicher und gut vorbereitet.	sehr zutreffend		nicht zutreffend	n=117	mw=1,85
4.4) Die Tutorin / Der Tutor ist erkennbar am Lernerfolg der Studierenden interessiert.	sehr zutreffend		nicht zutreffend	n=117	mw=1,49
4.5) Die Tutorin / Der Tutor lässt Fragen zu und beantwortet diese in angemessener Form.	sehr zutreffend		nicht zutreffend	n=117	mw=1,28
4.6) Die Tutorin / Der Tutor bietet genügend Möglichkeiten zur Interaktion.	sehr zutreffend		nicht zutreffend	n=116	mw=1,41
4.7) Der Tutorin / Dem Tutor gelingt es, Interesse für den Gegenstand der Veranstaltung zu wecken.	sehr zutreffend		nicht zutreffend	n=117	mw=2,1
4.8) Die Tutorin / Der Tutor ist nach und außerhalb der Veranstaltung erreichbar und bereit, Fragen zu beantworten bzw. bei sonstigen studienrelevanten	sehr zutreffend		nicht zutreffend	n=106	mw=1,29

## 5. Fragen zum Material und Medieneinsatz

5.1) Ich war mit dem angebotenen Lehrformat des Tutoriums (präsent / digital)	sehr zufrieden.		sehr unzufrieden.	n=117	mw=1,91
5.3) Die Materialien tragen zum besseren Verständnis bei.	sehr zutreffend		nicht zutreffend	n=117	mw=1,96
5.4) Die Lernvideos, wie zum "Lesen des Gesetzes" oder zur Klausurwerkstatt unterstützen das Lernen.	sehr zutreffend		nicht zutreffend	n=108	mw=2,93

- 5.5) Durch das Etherpad auf StudOn konnte ich gemeinsam mit den Kommilitonen/innen an den Klausuren schreiben und zusammen besser lernen.



n=99 mw=2,84

## 7. Gesamturteil

- 7.1) Bitte bewerten Sie die Veranstaltung unter **Einbeziehung Ihrer Einschätzung über Ihren Tutor / Ihre Tutorin** auf einer Notenskala von sehr gut (1)



n=116 mw=1,73