

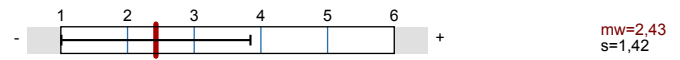
TB_Fortgeschrittenenübung_Ws202324_HP

Erfasste Fragebögen = 56

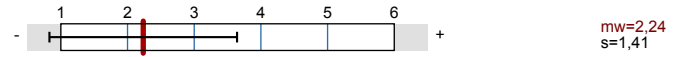


Globalwerte

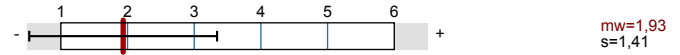
3. Fragen zur Veranstaltung



4. Fragen zu Materialien und Medieneinsatz

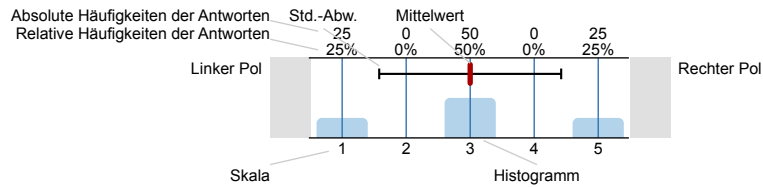


5. Fragen zur Dozentin / zum Dozenten



Legende

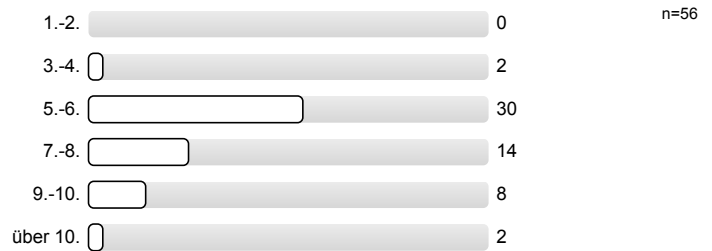
Fragetext



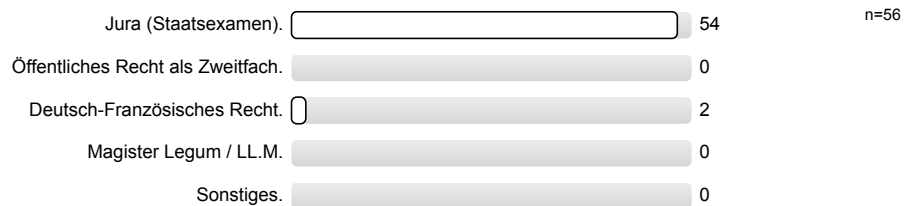
n=Anzahl
mw=Mittelwert
s=Std.-Abw.
E.=Enthaltung

2. Fragen zum Evaluierenden und Studienverhalten

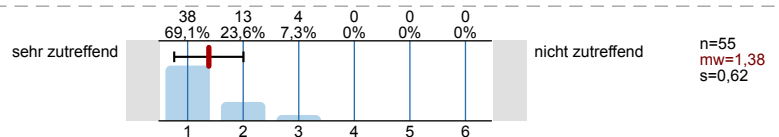
2.1) Ich studiere Jura im ... Semester



2.2) Ich studiere



2.3) Ich verfüge über einen ausreichend technisch ausgestattet und ruhigen häuslichen Ort zum Studieren.

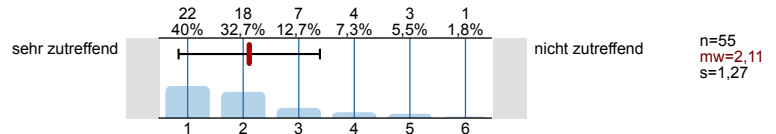


3. Fragen zur Veranstaltung

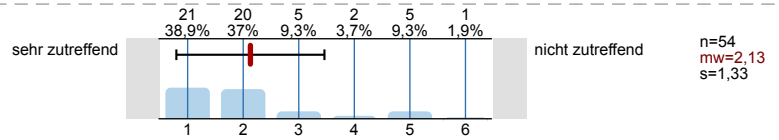
3.1) Ich nehme an der Veranstaltung teil



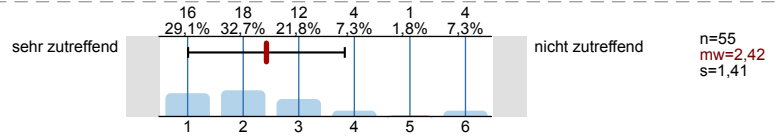
3.2) Die gesamte Veranstaltung folgt einem klaren Konzept und einer nachvollziehbaren Gliederung (thematische Reihung der besprochenen Fälle).



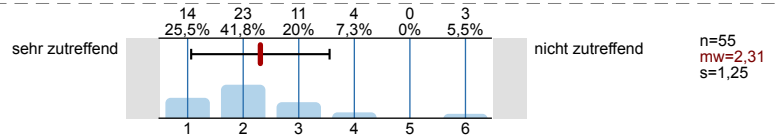
3.3) Die einzelnen Einheiten haben eine klare Struktur, durch welche die jeweils zu behandelnden Fragen klar erkennbar sind.



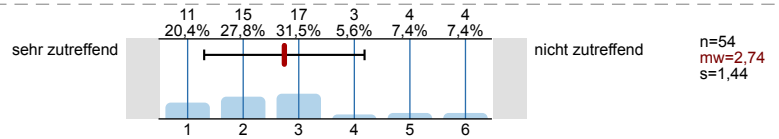
3.4) Im Regelfall reichte die zur Verfügung stehende Zeit, um die Falllösungen komplett durchzusprechen und auftretende Fragen zu beantworten.



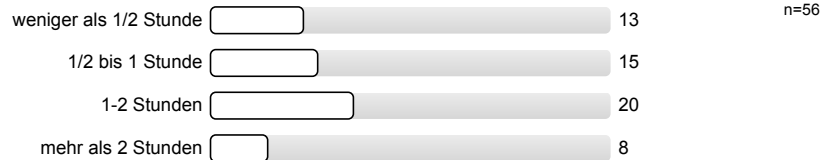
3.5) In der Veranstaltung findet neben der Wiederholung des materiellen Rechts auch die Falllösungstechnik angemessen Platz.



3.6) In der Veranstaltung wurde angemessen zur Vor- bzw. Nachbereitung motiviert und es wurden entsprechende Hinweise gegeben.



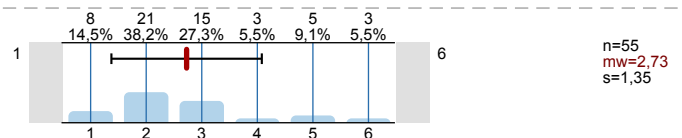
3.7) Wieviel Zeit investieren Sie für Vor- und Nachbereitung der Veranstaltung insgesamt je 90 Minuten Lehrveranstaltung?



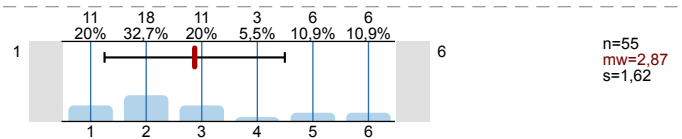
3.8) Wie würden Sie selbst Ihren Lernstil beurteilen? Lernen Sie schwerpunktmäßig . . .



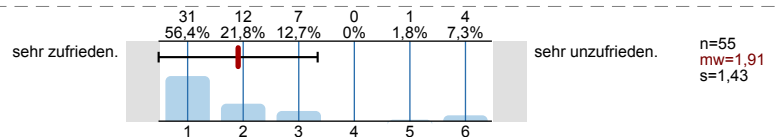
3.9) Wie würden Sie den Lernerfolg in der Veranstaltung bewerten?



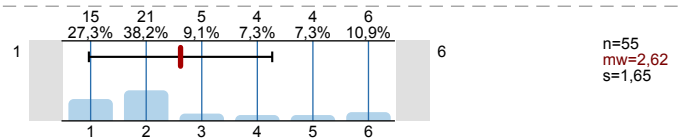
3.10) Wie würden Sie den organisatorischen Ablauf der Übung (Einhaltung etwaiger Rückgabetermine, Transparenz der Korrekturen, etc.) bewerten?



3.11) Ich war mit dem angebotenen Lehrformat (präsent / digital)

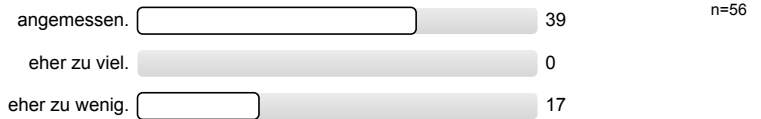


3.12) Wie würden Sie die Veranstaltung insgesamt bewerten?

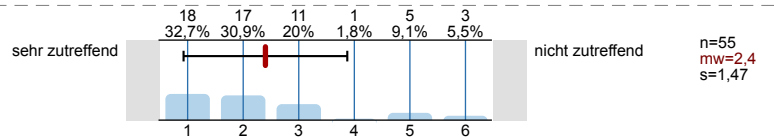


4. Fragen zu Materialien und Medieneinsatz

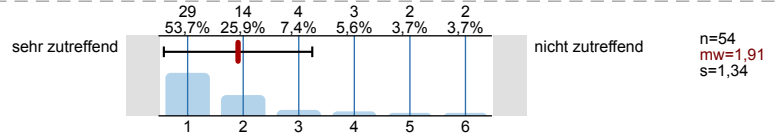
4.1) Die Materialien sind in ihrem Umfang



4.2) Die Qualität der Materialien ist gut.



4.3) Die Materialien werden ausreichend schnell zugänglich gemacht.



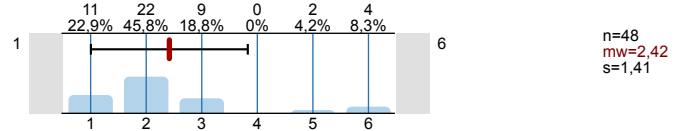
4.4) Wurden für die in der Übung bearbeiteten Fälle inhaltlich hilfreiche Lösungsmaterialien zur Verfügung gestellt?



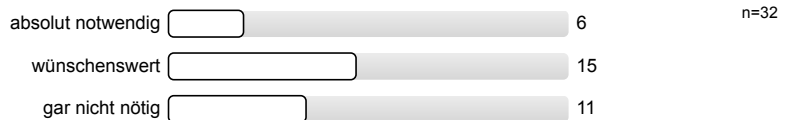
4.5) Falls "ja": Waren die Unterlagen komfortabel zu erreichen?



4.6) Falls "ja": Wie würden Sie die ausgegebenen Unterlagen beurteilen?

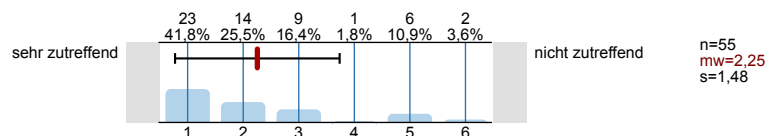


4.7) Falls "nein": Zusätzliche Unterlagen wären . . .

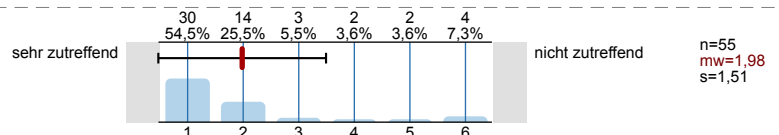


5. Fragen zur Dozentin / zum Dozenten

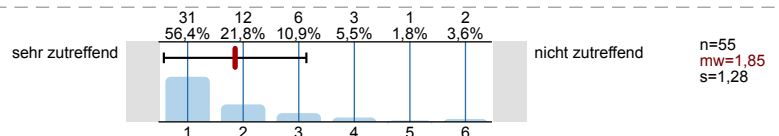
5.1) Die Dozentin / Der Dozent verfügt über einen klaren und interessanten Vortragsstil.



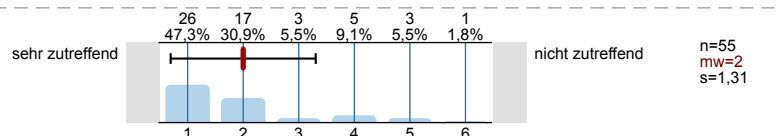
5.2) Die Dozentin / Der Dozent wirkt auf die Zuhörer kompetent und gut vorbereitet.



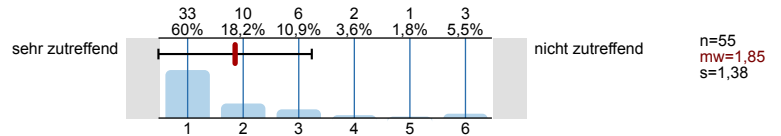
5.3) Die Dozentin / Der Dozent bietet genügend Möglichkeiten zur Interaktion.



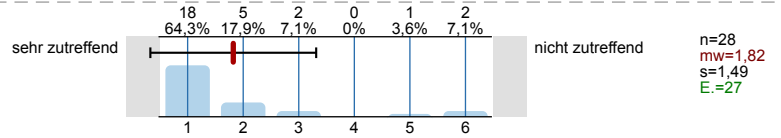
5.4) Die Dozentin / Der Dozent bezieht die Studierenden in angemessener Weise mit in die Veranstaltung ein und schafft eine Atmosphäre, in welcher die Studierenden sich ggf. trauen, Fragen zu stellen.



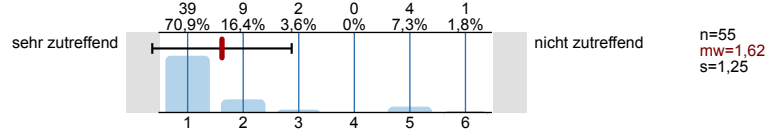
5.5) Die Dozentin / Der Dozent beantwortet auftretende Fragen zielgerichtet.



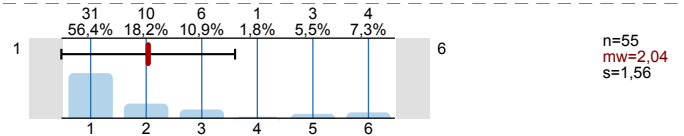
5.6) Die Dozentin / Der Dozent ist nach und außerhalb der Veranstaltung erreichbar und bereit, Fragen zu beantworten bzw. bei sonstigen studienrelevanten Anliegen zu helfen.



5.7) Die Dozentin / Der Dozent verhält sich den Studierenden gegenüber freundlich und respektvoll.



5.8) Wie würden Sie die Dozentin / den Dozenten im Verhalten innerhalb und außerhalb der Veranstaltung insgesamt bewerten?



Profillinie

Zusammenstellung: TB_Fortgeschrittenenübung_Ws202324_HP

Verwendete Werte in der Profillinie: Mittelwert

2. Fragen zum Evaluierenden und Studienverhalten

2.3) Ich verfüge über einen ausreichend technisch ausgestatteten und ruhigen häuslichen Ort zum Studieren.	sehr zutreffend		nicht zutreffend	n=55 mw=1,38
--	-----------------	--	------------------	-----------------

3. Fragen zur Veranstaltung

3.2) Die gesamte Veranstaltung folgt einem klaren Konzept und einer nachvollziehbaren Gliederung (thematische Reihung der besprochenen Fälle).	sehr zutreffend		nicht zutreffend	n=55 mw=2,11
3.3) Die einzelnen Einheiten haben eine klare Struktur, durch welche die jeweils zu behandelnden Fragen klar erkennbar sind.	sehr zutreffend		nicht zutreffend	n=54 mw=2,13
3.4) Im Regelfall reichte die zur Verfügung stehende Zeit, um die Falllösungen komplett durchzusprechen und auftretende Fragen zu beantworten.	sehr zutreffend		nicht zutreffend	n=55 mw=2,42
3.5) In der Veranstaltung findet neben der Wiederholung des materiellen Rechts auch die Falllösungstechnik angemessen Platz.	sehr zutreffend		nicht zutreffend	n=55 mw=2,31
3.6) In der Veranstaltung wurde angemessen zur Vor- bzw. Nachbereitung motiviert und es wurden entsprechende Hinweise gegeben.	sehr zutreffend		nicht zutreffend	n=54 mw=2,74
3.9) Wie würden Sie den Lernerfolg in der Veranstaltung bewerten?	1		6	n=55 mw=2,73
3.10) Wie würden Sie den organisatorischen Ablauf der Übung (Einhaltung etwaiger Rückgabetermine, Transparenz der Korrekturen, etc.) bewerten?	1		6	n=55 mw=2,87
3.11) Ich war mit dem angebotenen Lehrformat (präsent / digital)	sehr zufrieden.		sehr unzufrieden.	n=55 mw=1,91
3.12) Wie würden Sie die Veranstaltung insgesamt bewerten?	1		6	n=55 mw=2,62

4. Fragen zu Materialien und Medieneinsatz

4.2) Die Qualität der Materialien ist gut.	sehr zutreffend		nicht zutreffend	n=55 mw=2,4
4.3) Die Materialien werden ausreichend schnell zugänglich gemacht.	sehr zutreffend		nicht zutreffend	n=54 mw=1,91
4.6) Falls "ja": Wie würden Sie die ausgegebenen Unterlagen beurteilen?	1		6	n=48 mw=2,42

5. Fragen zur Dozentin / zum Dozenten

5.1) Die Dozentin / Der Dozent verfügt über einen klaren und interessanten Vortragsstil.	sehr zutreffend		nicht zutreffend	n=55 mw=2,25
5.2) Die Dozentin / Der Dozent wirkt auf die Zuhörer kompetent und gut vorbereitet.	sehr zutreffend		nicht zutreffend	n=55 mw=1,98
5.3) Die Dozentin / Der Dozent bietet genügend Möglichkeiten zur Interaktion.	sehr zutreffend		nicht zutreffend	n=55 mw=1,85
5.4) Die Dozentin / Der Dozent bezieht die Studierenden in angemessener Weise mit in die Veranstaltung ein und schafft eine Atmosphäre, in welcher die	sehr zutreffend		nicht zutreffend	n=55 mw=2
5.5) Die Dozentin / Der Dozent beantwortet auftretende Fragen zielgerichtet.	sehr zutreffend		nicht zutreffend	n=55 mw=1,85

5.6) Die Dozentin / Der Dozent ist nach und außerhalb der Veranstaltung erreichbar und bereit, Fragen zu beantworten bzw. bei sonstigen studienrelevanten		sehr zutreffend	nicht zutreffend	n=28 mw=1,82
5.7) Die Dozentin / Der Dozent verhält sich den Studierenden gegenüber freundlich und respektvoll.		sehr zutreffend	nicht zutreffend	n=55 mw=1,62
5.8) Wie würden Sie die Dozentin / den Dozenten im Verhalten innerhalb und außerhalb der Veranstaltung insgesamt bewerten?		1	6	n=55 mw=2,04