

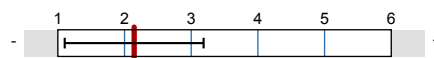
# TB-Examenskurs-WS-22-23\_HP

Erfasste Fragebögen = 45



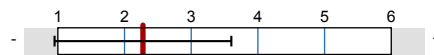
## Globalwerte

2. Fragen zum Evaluierenden und Studierverhalten



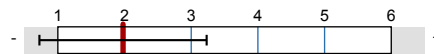
mw=2,14  
s=1,04

3. Fragen zur Veranstaltung



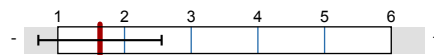
mw=2,28  
s=1,33

4. Fragen zu Materialien und Medieneinsatz



mw=1,98  
s=1,25

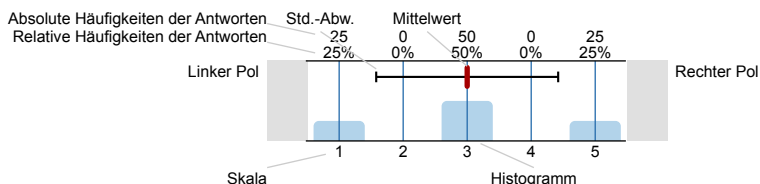
5. Fragen zum Dozenten oder zur Dozentin



mw=1,63  
s=0,92

## Legende

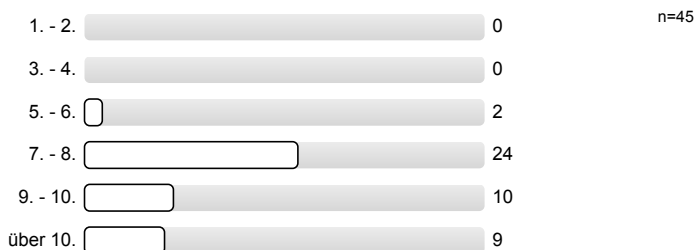
Frage



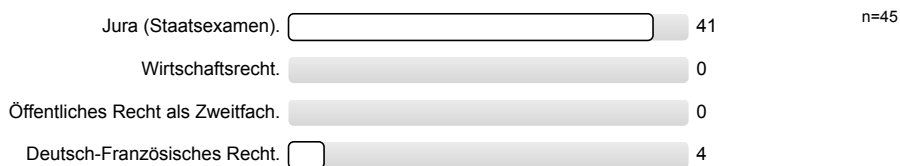
n=Anzahl  
mw=Mittelwert  
s=Std.-Abw.  
E.=Enthaltung

## 2. Fragen zum Evaluierenden und Studierverhalten

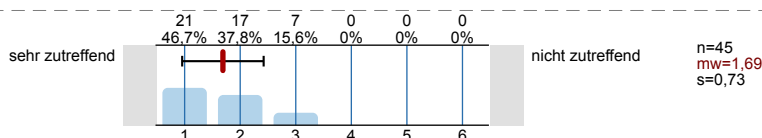
2.1) Ich studiere im ... Semester.



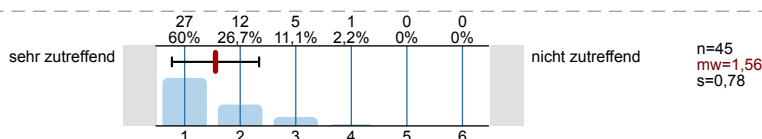
2.2) Ich studiere



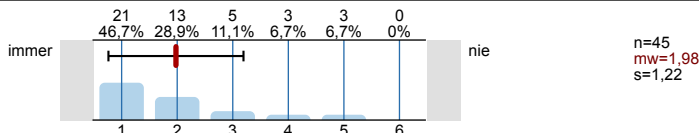
2.3) Ich verfüge über einen ausreichend technisch ausgestattet und ruhigen häuslichen Ort zum Studieren.



2.4) Meine Internetverbindung ist ausreichend und stabil.



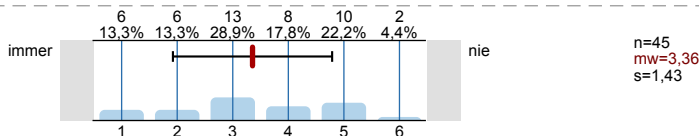
2.5) Wie häufig besuchen Sie die Veranstaltung?



2.6) Wieviel Zeit investieren Sie für Vor- und Nachbereitung der Veranstaltung insgesamt je 90 Minuten Lehrveranstaltung?

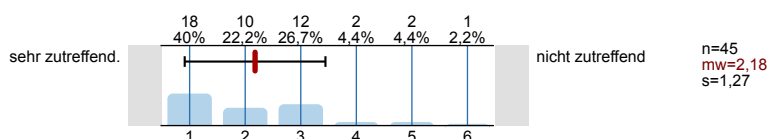


2.7) Arbeiten Sie in der Veranstaltung aktiv mit?

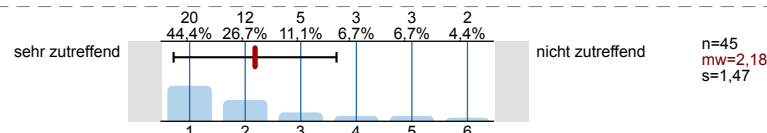


### 3. Fragen zur Veranstaltung

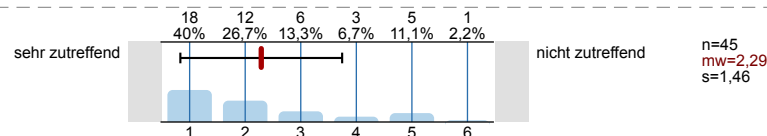
3.1) Ich war mit dem Lehrformat (präsent /digital) der Veranstaltung zufrieden.



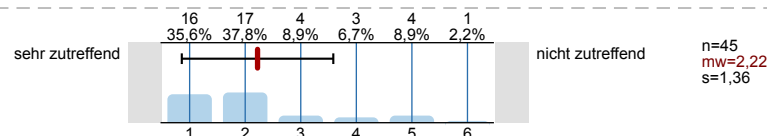
3.2) Die gesamte Veranstaltung folgte einem klaren Konzept und einer nachvollziehbaren inhaltlichen Ausrichtung.



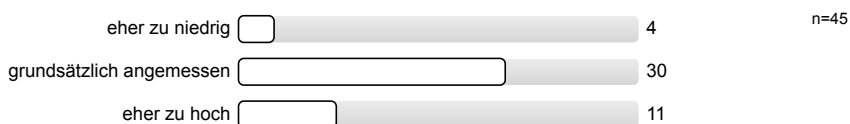
3.3) Die einzelnen Einheiten hatten eine klare Struktur, durch welche die jeweils zu behandelnden Fragen klar erkennbar waren.



3.4) In der Veranstaltung wurde der Stoff und die Falllösungstechnik verständlich dargestellt und hinreichend erläutert.



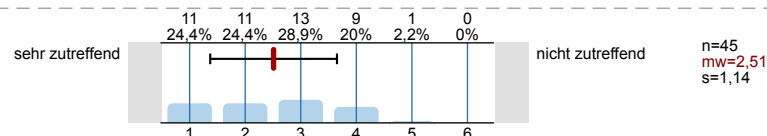
3.5) Das Tempo, in dem der Stoff behandelt wurde, war . . .



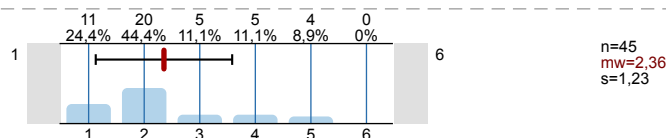
3.6) Haben Sie den Eindruck, in der Veranstaltung ein realistisches Bild von den Examensanforderungen bekommen zu haben?



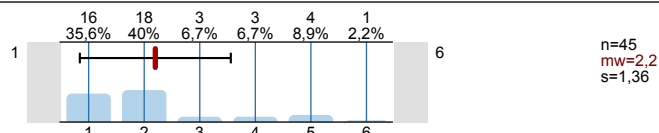
3.7) In der Veranstaltung wurde angemessen zur Vor- bzw. Nachbereitung motiviert und es wurden entsprechende Hinweise gegeben.



3.8) Wie würden Sie den Lernerfolg in der Veranstaltung bewerten?

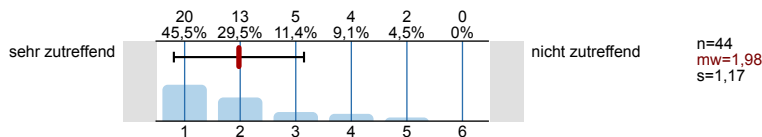


3.9) Wie würden Sie die Veranstaltung insgesamt bewerten?

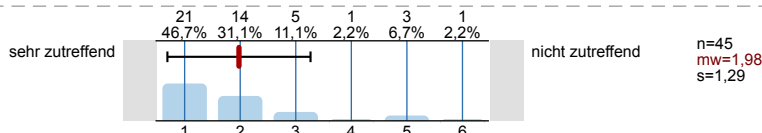


#### 4. Fragen zu Materialien und Medieneinsatz

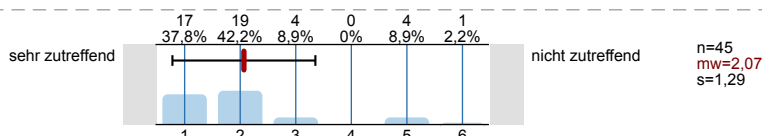
4.1) Für die im Examenskurs bearbeiteten Fälle wurde inhaltlich hilfreiches Lösungsmaterial zur Verfügung gestellt.



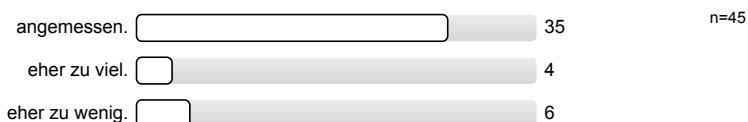
4.2) Ergänzende und zusätzliche Materialien (Skript, Handout, Lernmodule oder Videos etc.) werden zur Verfügung gestellt.



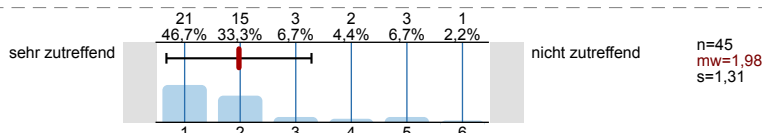
4.3) Die Qualität der Materialien ist gut.



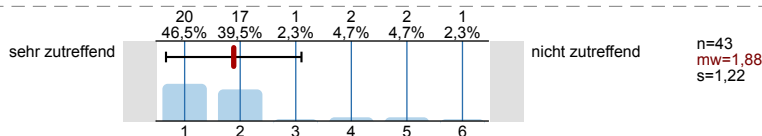
4.4) Die Materialien sind in ihrem Umfang



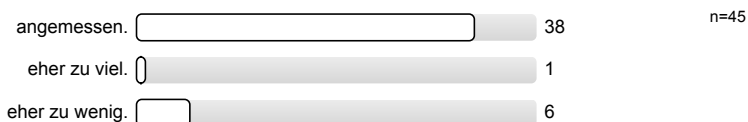
4.5) Sie tragen zum besseren Verständnis bei.



4.6) Die Materialien werden ausreichend schnell zugänglich gemacht.

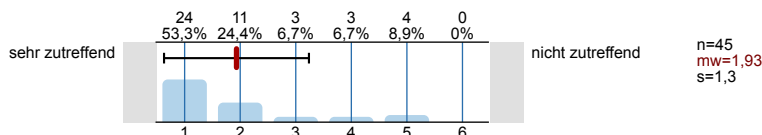


4.7) Der Medieneinsatz ist in seinem Umfang

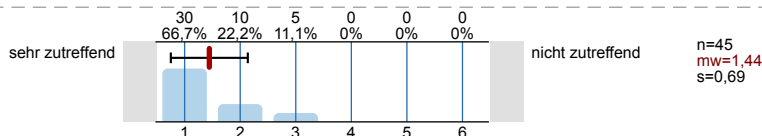


#### 5. Fragen zum Dozenten oder zur Dozentin

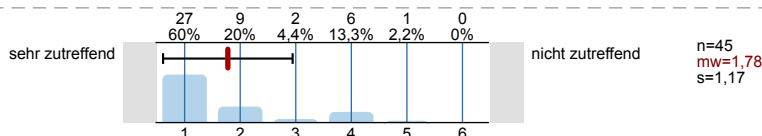
5.1) Der/Die Dozent/in verfügt über einen klaren und interessanten Vortragsstil.



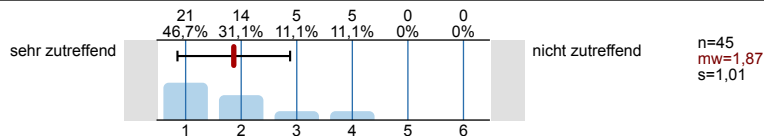
5.2) Der/Die Dozent/in wirkt auf die Studierenden kompetent und gut vorbereitet.



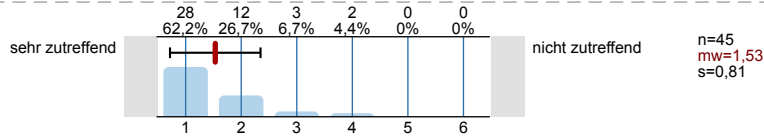
5.3) Dem/Der Dozenten/in gelingt es, Interesse für den Gegenstand der Veranstaltung zu wecken.



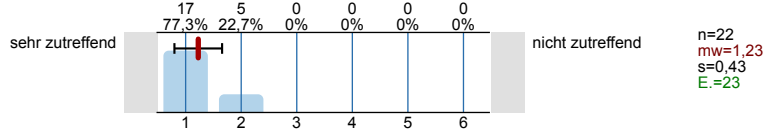
5.4) Der/Die Dozent/in bezieht die Studierenden in angemessener Weise mit in die Veranstaltung ein und schafft eine Atmosphäre, in welcher die Studierenden sich trauen, Fragen zu stellen.



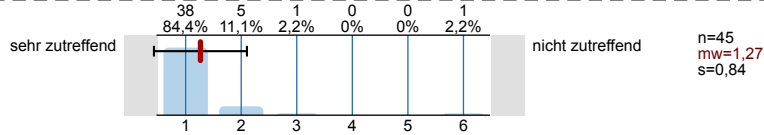
5.5) Der/Die Dozent/in beantwortet auftretende Fragen zielgerichtet.



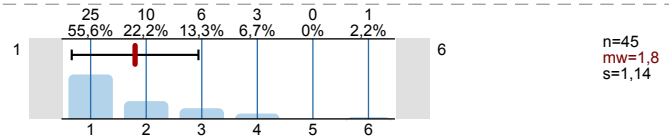
5.6) Der/Die Dozent/in ist nach und außerhalb der Veranstaltung erreichbar und bereit, Fragen zu beantworten bzw. bei sonstigen studienrelevanten Anliegen zu helfen.



5.7) Der/Die Dozent/in verhält sich den Veranstaltungsteilnehmern gegenüber freundlich und respektvoll.



5.8) Wie würden Sie den/die Dozenten/in in seinem Verhalten innerhalb und außerhalb der Veranstaltung insgesamt bewerten?



# Profillinie

Zusammenstellung: TB-Examenskurs-WS-22-23\_HP

Verwendete Werte in der Profillinie: Mittelwert

## 2. Fragen zum Evaluierenden und Studierverhalten

2.3) Ich verfüge über einen ausreichend technisch ausgestatteten und ruhigen häuslichen Ort zum Studieren.	sehr zutreffend		nicht zutreffend	n=45	mw=1,69
2.4) Meine Internetverbindung ist ausreichend und stabil.	sehr zutreffend		nicht zutreffend	n=45	mw=1,56
2.5) Wie häufig besuchen Sie die Veranstaltung?	immer		nie	n=45	mw=1,98
2.7) Arbeiten Sie in der Veranstaltung aktiv mit?	immer		nie	n=45	mw=3,36

## 3. Fragen zur Veranstaltung


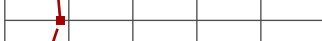




3.1) Ich war mit dem Lehrformat (präsent /digital) der Veranstaltung zufrieden.	sehr zutreffend.		nicht zutreffend	n=45	mw=2,18
3.2) Die gesamte Veranstaltung folgte einem klaren Konzept und einer nachvollziehbaren inhaltlichen Ausrichtung.	sehr zutreffend		nicht zutreffend	n=45	mw=2,18
3.3) Die einzelnen Einheiten hatten eine klare Struktur, durch welche die jeweils zu behandelnden Fragen klar erkennbar waren.	sehr zutreffend		nicht zutreffend	n=45	mw=2,29
3.4) In der Veranstaltung wurde der Stoff und die Falllösungstechnik verständlich dargestellt und hinreichend erläutert.	sehr zutreffend		nicht zutreffend	n=45	mw=2,22
3.7) In der Veranstaltung wurde angemessen zur Vor- bzw. Nachbereitung motiviert und es wurden entsprechende Hinweise gegeben.	sehr zutreffend		nicht zutreffend	n=45	mw=2,51
3.8) Wie würden Sie den Lernerfolg in der Veranstaltung bewerten?	1		6	n=45	mw=2,36
3.9) Wie würden Sie die Veranstaltung insgesamt bewerten?	1		6	n=45	mw=2,20

## 4. Fragen zu Materialien und Medieneinsatz

4.1) Für die im Examenskurs bearbeiteten Fälle wurde inhaltlich hilfreiches Lösungsmaterial zur Verfügung gestellt.	sehr zutreffend		nicht zutreffend	n=44	mw=1,98
4.2) Ergänzende und zusätzliche Materialien (Skript, Handout, Lernmodule oder Videos etc.) werden zur Verfügung gestellt.	sehr zutreffend		nicht zutreffend	n=45	mw=1,98
4.3) Die Qualität der Materialien ist gut.	sehr zutreffend		nicht zutreffend	n=45	mw=2,07
4.5) Sie tragen zum besseren Verständnis bei.	sehr zutreffend		nicht zutreffend	n=45	mw=1,98
4.6) Die Materialien werden ausreichend schnell zugänglich gemacht.	sehr zutreffend		nicht zutreffend	n=43	mw=1,88

## 5. Fragen zum Dozenten oder zur Dozentin

5.1) Der/Die Dozent/in verfügt über einen klaren und interessanten Vortragsstil.	sehr zutreffend		nicht zutreffend	n=45	mw=1,93
5.2) Der/Die Dozent/in wirkt auf die Studierenden kompetent und gut vorbereitet.	sehr zutreffend		nicht zutreffend	n=45	mw=1,44

5.3) Dem/Der Dozenten/in gelingt es, Interesse für den Gegenstand der Veranstaltung zu wecken.	sehr zutreffend		nicht zutreffend	n=45	mw=1,78
5.4) Der/Die Dozent/in bezieht die Studierenden in angemessener Weise mit in die Veranstaltung ein und schafft eine Atmosphäre, in welcher die	sehr zutreffend		nicht zutreffend	n=45	mw=1,87
5.5) Der/Die Dozent/in beantwortet auftretende Fragen zielgerichtet.	sehr zutreffend		nicht zutreffend	n=45	mw=1,53
5.6) Der/Die Dozent/in ist nach und außerhalb der Veranstaltung erreichbar und bereit, Fragen zu beantworten bzw. bei sonstigen studienrelevanten	sehr zutreffend		nicht zutreffend	n=22	mw=1,23
5.7) Der/Die Dozent/in verhält sich den Veranstaltungsteilnehmern gegenüber freundlich und respektvoll.	sehr zutreffend		nicht zutreffend	n=45	mw=1,27
5.8) Wie würden Sie den/die Dozenten/in in seinem Verhalten innerhalb und außerhalb der Veranstaltung insgesamt bewerten?	1		6	n=45	mw=1,80