

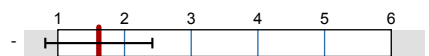
# TB\_Vorlesung\_Ws21-22\_HP

Erfasste Fragebögen = 412



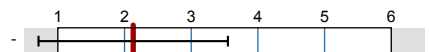
## Globalwerte

2. Fragen zum Evaluierenden und Studierverhalten



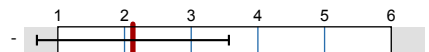
mw=1,61  
s=0,8

3. Fragen zur Lehrveranstaltung



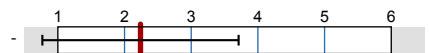
mw=2,13  
s=1,42

4. Fragen zum Dozenten oder zur Dozentin



mw=2,13  
s=1,44

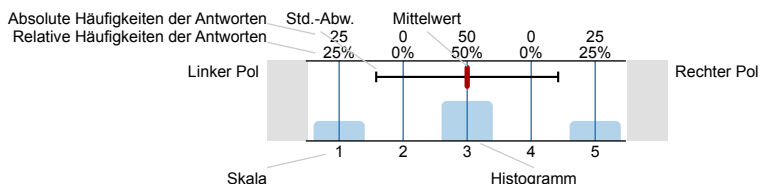
5. Fragen zu Materialien und Medieneinsatz



mw=2,24  
s=1,47

## Legende

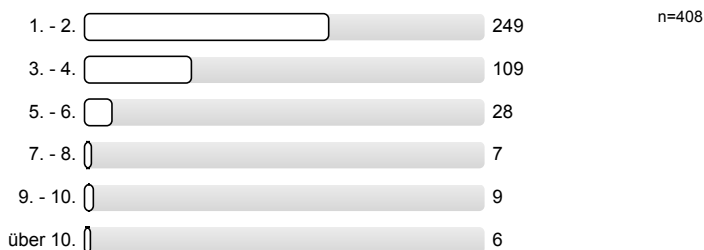
Fragetext



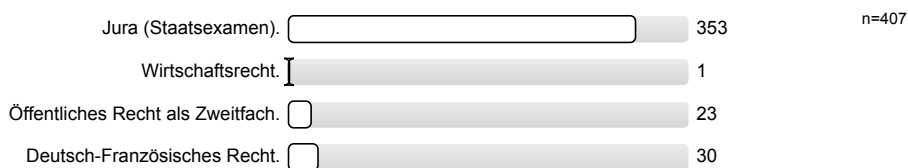
n=Anzahl  
mw=Mittelwert  
s=Std.-Abw.  
E.=Enthaltung

## 2. Fragen zum Evaluierenden und Studierverhalten

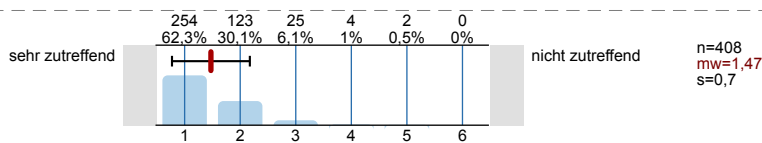
2.1) Ich studiere im ... Semester.



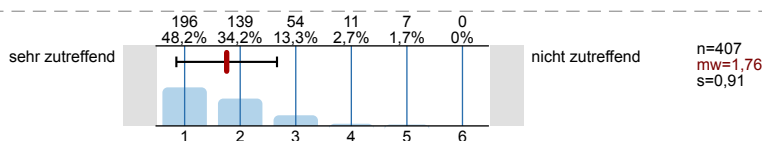
2.2) Ich studiere



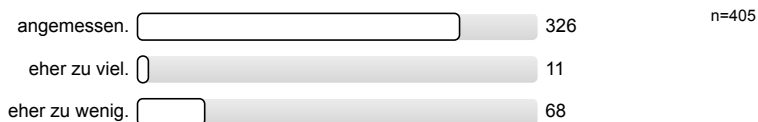
2.3) Ich verfüge über einen ausreichend technisch ausgestatteten und ruhigen häuslichen Ort zum Studieren.



2.4) Meine Internetverbindung ist ausreichend und stabil.

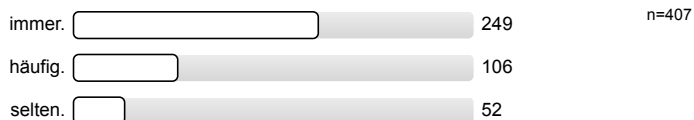


2.5) Die Informationspolitik des Fachbereichs zur besonderen Situation im Wintersemester 2021/22 (Lehrveranstaltungen, Prüfungen, Studienbedingungen usw.) war dem Umfang und Inhalt nach

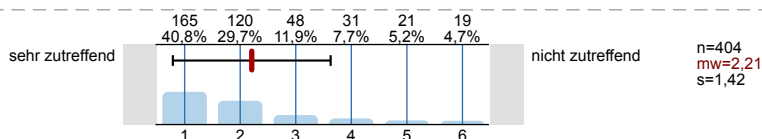


3. Fragen zur Lehrveranstaltung

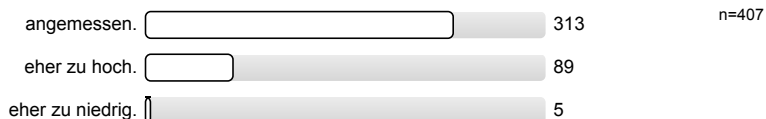
3.1) Ich nehme an der Veranstaltung teil:



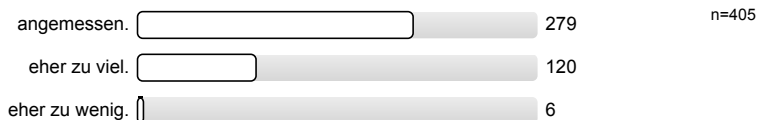
3.2) Die Lehrveranstaltung hat eine klare Gliederung.



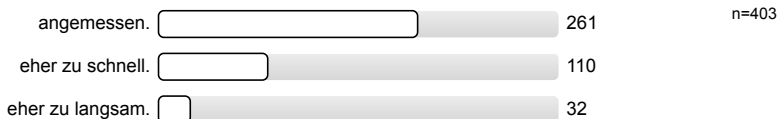
3.3) Das Niveau des vermittelten Stoffs ist für mich



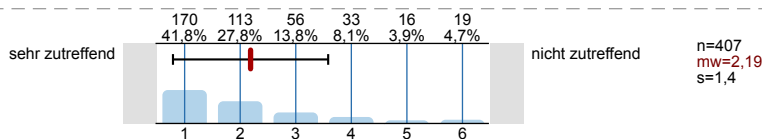
3.4) Der Umfang des vermittelten Stoffs ist für mich



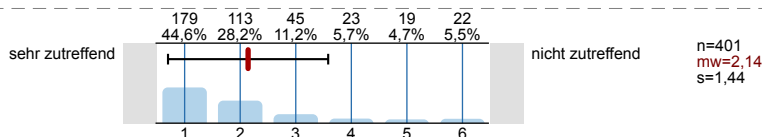
3.5) Das Tempo der Stoffvermittlung ist für mich



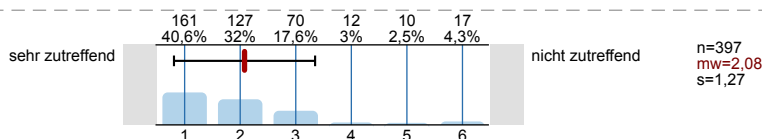
3.6) Der Stoff wird an Fallbeispielen verdeutlicht.



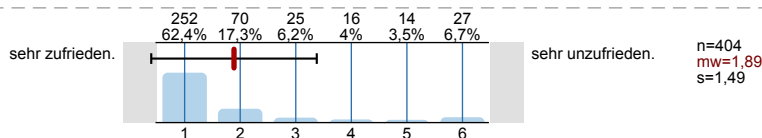
3.7) Die Fälle tragen zum besseren Verständnis bei.



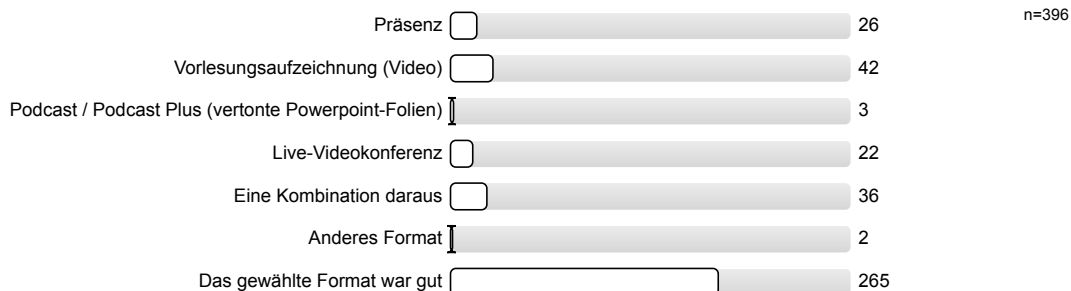
3.8) In der Veranstaltung werden hinreichend weiterführende Hinweise (Rechtsprechung, Literatur etc.) gegeben.



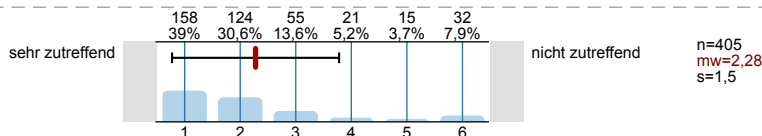
3.9) Ich war mit dem gewählten Format der Vorlesung (Präsenz, Videokonferenz (Live), Aufzeichnung, Podcast, Kombinationen davon usw.)



3.10) Folgendes andere Format hätte mir besser gefallen.

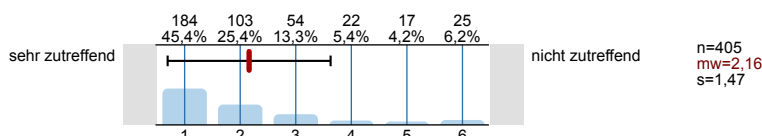


3.11) Das gewählte Format der Lehrveranstaltung bot genügend Möglichkeiten zur Interaktion.

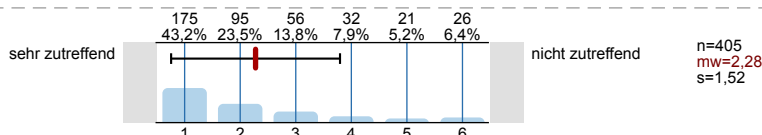


#### 4. Fragen zum Dozenten oder zur Dozentin

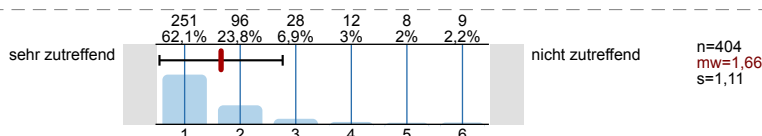
4.1) Der Vortragsstil des/der Dozenten/in ist rhetorisch gut.



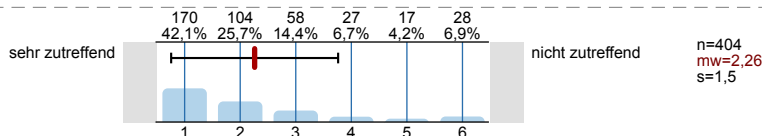
4.2) Der/Die Dozent/in erklärt anschaulich und verständlich.



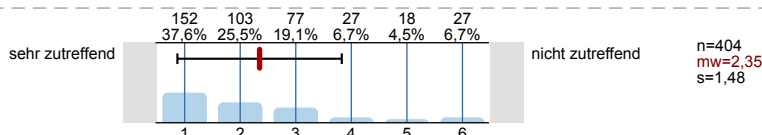
4.3) Der/Die Dozent/in wirkt stets sicher und gut vorbereitet.



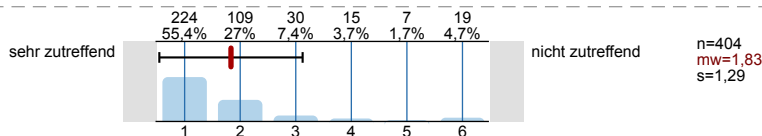
4.4) Der/Die Dozent/in ist erkennbar am Lernerfolg der Studierenden interessiert.



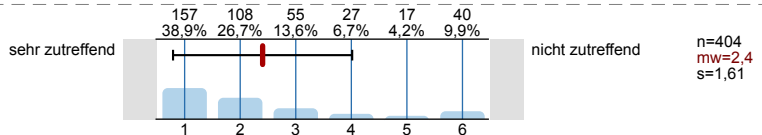
4.5) Der/Die Dozent/in bezieht die Studierenden gut in die Lehrveranstaltungen mit ein.



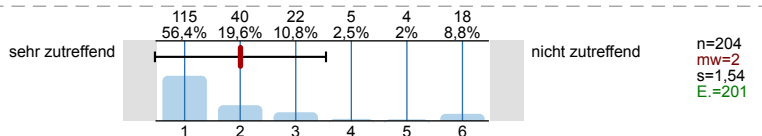
4.6) Der/Die Dozent/in lässt Fragen zu und beantwortet diese in angemessener Form.



4.7) Dem/Der Dozenten/in gelingt es, Interesse für den Gegenstand der Veranstaltung zu wecken.

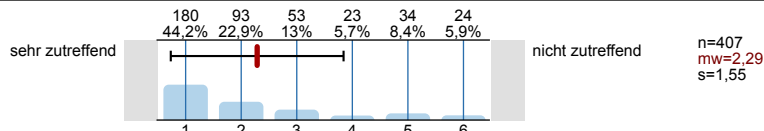


4.8) Der/Die Dozent/in ist nach und außerhalb der Veranstaltung erreichbar und bereit, Fragen zu beantworten bzw. bei sonstigen studienrelevanten Anliegen zu helfen.

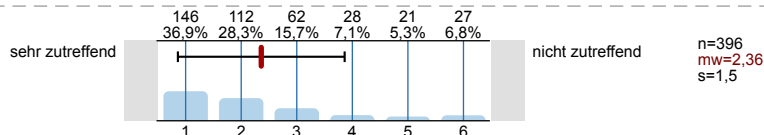


#### 5. Fragen zu Materialien und Medieneinsatz

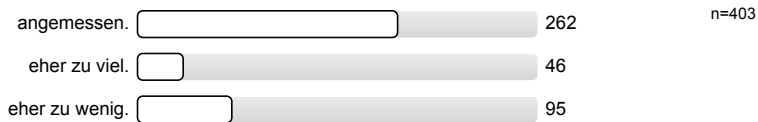
5.1) Ergänzende und zusätzliche vorlesungsbegleitende Materialien (Skript, Handout, Lernmodule oder Videos etc.) werden zur Verfügung gestellt.



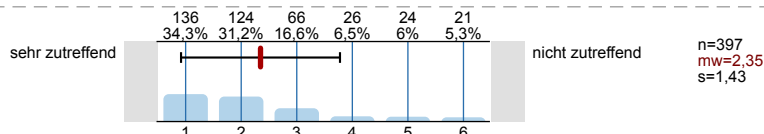
5.2) Die Qualität der Materialien ist gut.



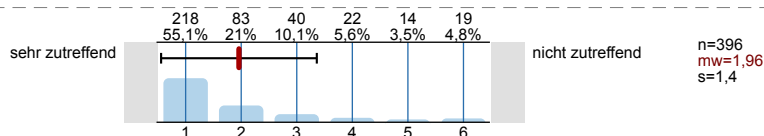
5.3) Die Materialien sind in ihrem Umfang



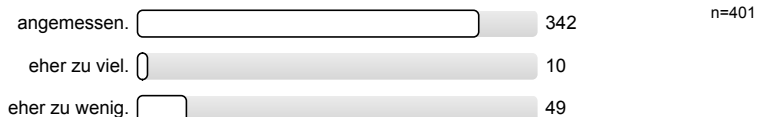
5.4) Die Materialien tragen zum besseren Verständnis bei.



5.5) Die Materialien werden ausreichend schnell zugänglich gemacht.

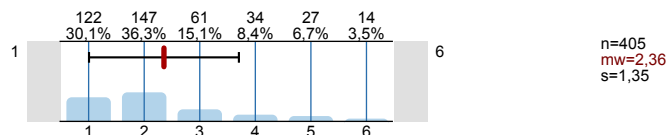


5.6) Der Medieneinsatz ist in seinem Umfang



## 7. Gesamturteil

7.1) Bitte bewerten Sie die Veranstaltung unter Einbeziehung Ihrer Einschätzung über Ihren/e Dozenten/in auf einer Notenskala von sehr gut (1) bis ungenügend (6).



# Profillinie

Zusammenstellung: TB\_Vorlesung\_Ws21-22\_HP

Verwendete Werte in der Profillinie: Mittelwert

## 2. Fragen zum Evaluierenden und Studierverhalten

2.3) Ich verfüge über einen ausreichend technisch ausgestatteten und ruhigen häuslichen Ort zum Studieren.	sehr zutreffend		nicht zutreffend	n=408	mw=1,47
2.4) Meine Internetverbindung ist ausreichend und stabil.	sehr zutreffend		nicht zutreffend	n=407	mw=1,76

## 3. Fragen zur Lehrveranstaltung

3.2) Die Lehrveranstaltung hat eine klare Gliederung.	sehr zutreffend		nicht zutreffend	n=404	mw=2,21
3.6) Der Stoff wird an Fallbeispielen verdeutlicht.	sehr zutreffend		nicht zutreffend	n=407	mw=2,19
3.7) Die Fälle tragen zum besseren Verständnis bei.	sehr zutreffend		nicht zutreffend	n=401	mw=2,14
3.8) In der Veranstaltung werden hinreichend weiterführende Hinweise (Rechtsprechung, Literatur etc.) gegeben.	sehr zutreffend		nicht zutreffend	n=397	mw=2,08
3.9) Ich war mit dem gewählten Format der Vorlesung (Präsenz, Videokonferenz (Live), Aufzeichnung, Podcast, Kombinationen davon usw.)	sehr zufrieden.		sehr unzufrieden.	n=404	mw=1,89
3.11) Das gewählte Format der Lehrveranstaltung bot genügend Möglichkeiten zur Interaktion.	sehr zutreffend		nicht zutreffend	n=405	mw=2,28

## 4. Fragen zum Dozenten oder zur Dozentin

4.1) Der Vortragsstil des/der Dozenten/in ist rhetorisch gut.	sehr zutreffend		nicht zutreffend	n=405	mw=2,16
4.2) Der/Die Dozent/in erklärt anschaulich und verständlich.	sehr zutreffend		nicht zutreffend	n=405	mw=2,28
4.3) Der/Die Dozent/in wirkt stets sicher und gut vorbereitet.	sehr zutreffend		nicht zutreffend	n=404	mw=1,66
4.4) Der/Die Dozent/in ist erkennbar am Lernerfolg der Studierenden interessiert.	sehr zutreffend		nicht zutreffend	n=404	mw=2,26
4.5) Der/Die Dozent/in bezieht die Studierenden gut in die Lehrveranstaltungen mit ein.	sehr zutreffend		nicht zutreffend	n=404	mw=2,35
4.6) Der/Die Dozent/in lässt Fragen zu und beantwortet diese in angemessener Form.	sehr zutreffend		nicht zutreffend	n=404	mw=1,83
4.7) Dem/Der Dozenten/in gelingt es, Interesse für den Gegenstand der Veranstaltung zu wecken.	sehr zutreffend		nicht zutreffend	n=404	mw=2,40
4.8) Der/Die Dozent/in ist nach und außerhalb der Veranstaltung erreichbar und bereit, Fragen zu beantworten bzw. bei sonstigen studienrelevanten	sehr zutreffend		nicht zutreffend	n=204	mw=2,00

## 5. Fragen zu Materialien und Medieneinsatz

5.1) Ergänzende und zusätzliche vorlesungsbegleitende Materialien (Skript, Handout, Lernmodule oder Videos etc.) werden zur Verfügung gestellt.	sehr zutreffend		nicht zutreffend	n=407	mw=2,29
5.2) Die Qualität der Materialien ist gut.	sehr zutreffend		nicht zutreffend	n=396	mw=2,36

5.4) Die Materialien tragen zum besseren Verständnis bei.	sehr zutreffend		nicht zutreffend	n=397    mw=2,35
5.5) Die Materialien werden ausreichend schnell zugänglich gemacht.	sehr zutreffend		nicht zutreffend	n=396    mw=1,96

7. Gesamturteil

7.1) Bitte bewerten Sie die Veranstaltung unter <b>Einbeziehung Ihrer Einschätzung über Ihren/e Dozenten/in</b> auf einer Notenskala von sehr gut (1)		n=405    mw=2,36
---	--	------------------