

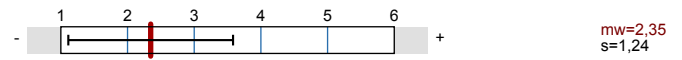
TBHP-RW-Vorlesungen-WS19-20-

Erfasste Fragebögen = 152



Globalwerte

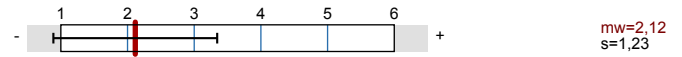
3. Fragen zur Lehrveranstaltung



4. Fragen zum Dozenten oder zur Dozentin

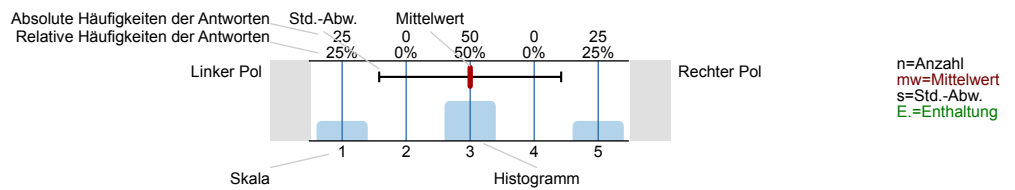


5. Fragen zu Materialien und Medieneinsatz



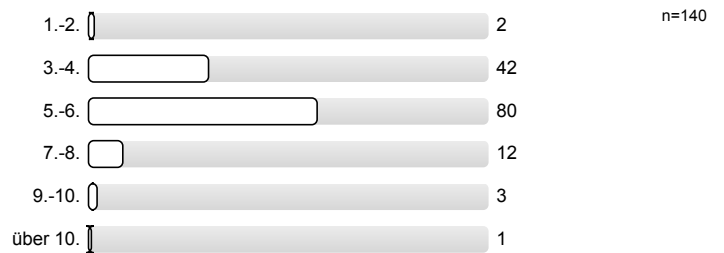
Legende

Frage

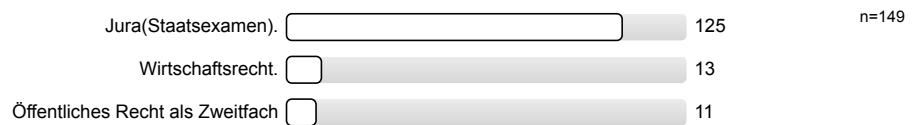


2. Fragen zum Evaluierenden und Studierverhalten

2.1) Ich studiere Jura im ... Semester.



2.2) Ich studiere

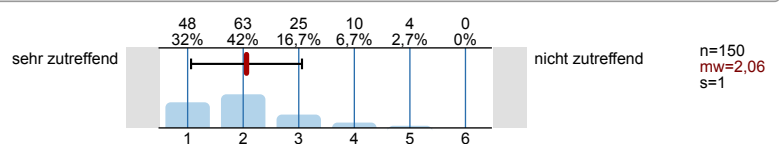


2.3) Ich nehme an der Veranstaltung teil:

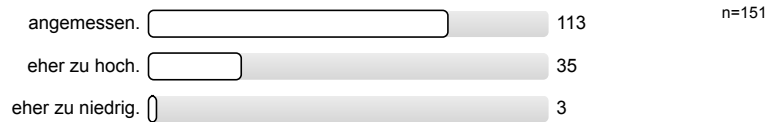


3. Fragen zur Lehrveranstaltung

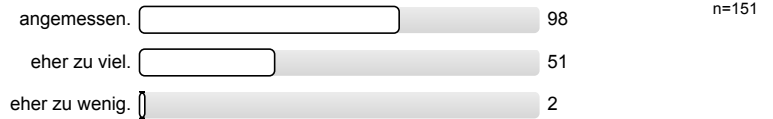
3.1) Die Lehrveranstaltung hat eine klare Gliederung.



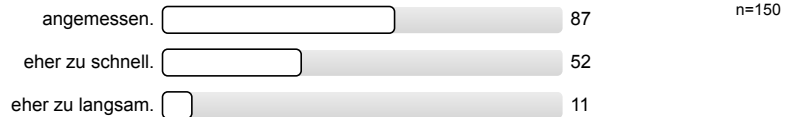
3.2) Das Niveau des vermittelten Stoffs ist für mich



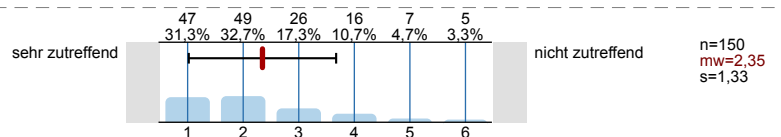
3.3) Der Umfang des vermittelten Stoffs ist für mich



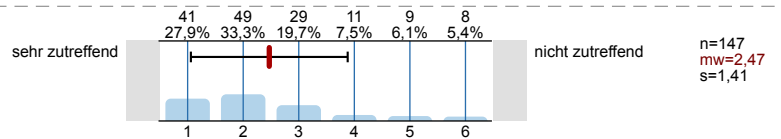
3.4) Das Tempo der Stoffvermittlung ist für mich



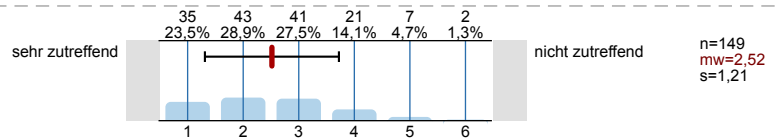
3.5) Der Stoff wird an Fallbeispielen verdeutlicht.



3.6) Die Fälle tragen zum besseren Verständnis bei.

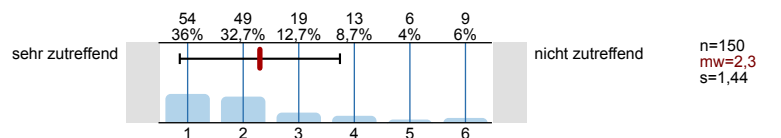


3.7) In der Veranstaltung werden hinreichend weiterführende Hinweise (Rechtsprechung, Literatur etc.) gegeben.

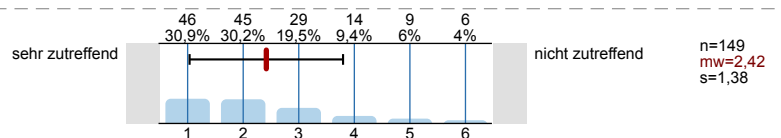


4. Fragen zum Dozenten oder zur Dozentin

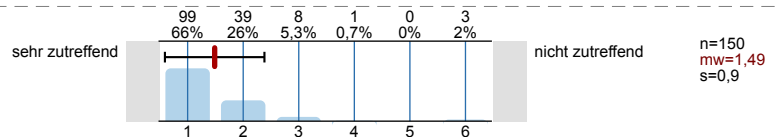
4.1) Der Vortragsstil des/der Dozenten/in ist rhetorisch gut.



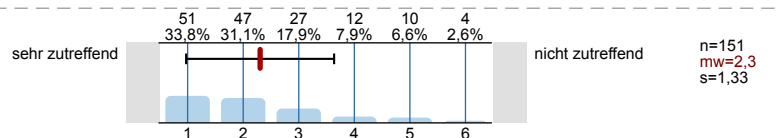
4.2) Der/Die Dozent/in erklärt anschaulich und verständlich.



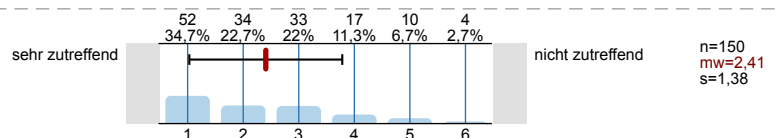
4.3) Der/Die Dozent/in wirkt stets sicher und gut vorbereitet.



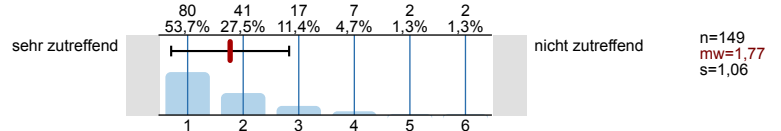
4.4) Der/Die Dozent/in ist erkennbar am Lernerfolg der Studierenden interessiert.



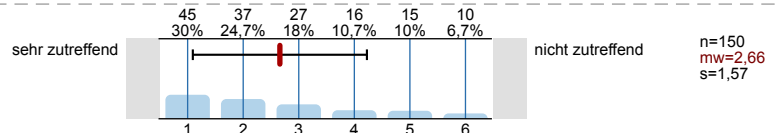
4.5) Der/Die Dozent/in bezieht die Studierenden gut in die Lehrveranstaltungen mit ein.



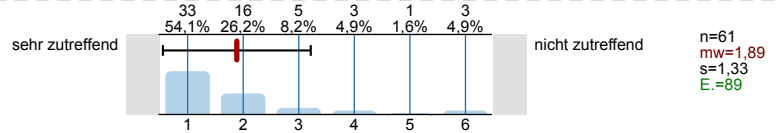
4.6) Der/Die Dozent/in lässt Fragen zu und beantwortet diese in angemessener Form.



4.7) Dem/Der Dozenten/in gelingt es, Interesse für den Gegenstand der Veranstaltung zu wecken.

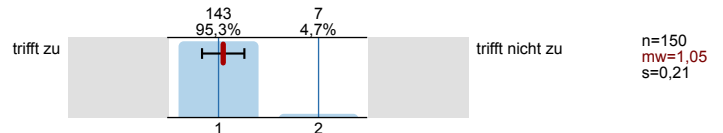


4.8) Der/Die Dozent/in ist nach und außerhalb der Veranstaltung erreichbar und bereit, Fragen zu beantworten bzw. bei sonstigen studienrelevanten Anliegen zu helfen.

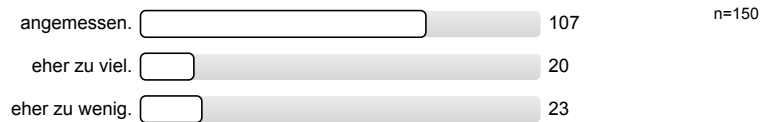


5. Fragen zu Materialien und Medieneinsatz

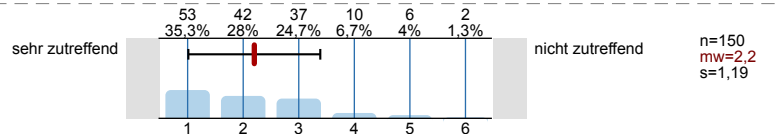
5.1) Vorlesungsbegleitende Materialien werden (als Handout, im Internet, etc.) zur Verfügung gestellt.



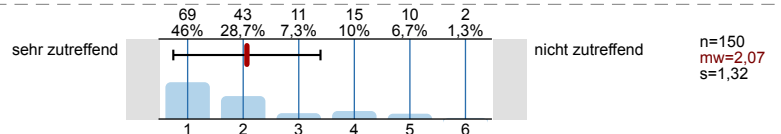
5.2) Die Materialien sind in ihrem Umfang



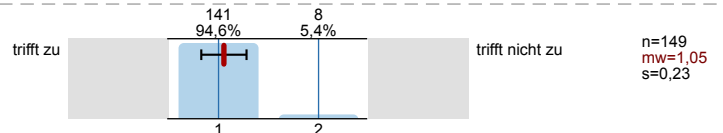
5.3) Sie tragen zum besseren Verständnis bei.



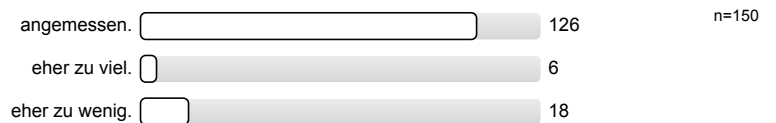
5.4) Die Materialien werden den Studierenden ausreichend schnell zugänglich gemacht.



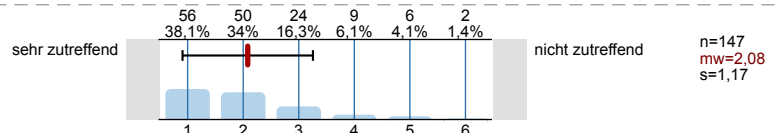
5.5) Der Lehrinhalt wird durch Einsatz von Medien (Folien, Power Point, Tafel, etc.) veranschaulicht.



5.6) Der Medieneinsatz ist in seinem Umfang

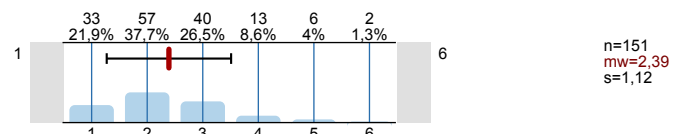


5.7) Er trägt zum besseren Verständnis bei.



7. Gesamturteil

7.1) Bitte bewerten Sie die Veranstaltung unter Einbeziehung Ihrer Einschätzung über Ihren/Dozenten/in auf einer Notenskala von sehr gut (1) bis ungenügend (6).



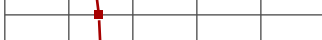



Profillinie









Zusammenstellung: TBHP-RW-Vorlesungen-WS19-20-

Verwendete Werte in der Profillinie: Mittelwert






3. Fragen zur Lehrveranstaltung

3.1) Die Lehrveranstaltung hat eine klare Gliederung.	sehr zutreffend		nicht zutreffend	n=150	mw=2,06
3.5) Der Stoff wird an Fallbeispielen verdeutlicht.	sehr zutreffend		nicht zutreffend	n=150	mw=2,35
3.6) Die Fälle tragen zum besseren Verständnis bei.	sehr zutreffend		nicht zutreffend	n=147	mw=2,47
3.7) In der Veranstaltung werden hinreichend weiterführende Hinweise (Rechtsprechung, Literatur etc.) gegeben.	sehr zutreffend		nicht zutreffend	n=149	mw=2,52

4. Fragen zum Dozenten oder zur Dozentin

4.1) Der Vortragsstil des/der Dozenten/in ist rhetorisch gut.	sehr zutreffend		nicht zutreffend	n=150	mw=2,30
4.2) Der/Die Dozent/in erklärt anschaulich und verständlich.	sehr zutreffend		nicht zutreffend	n=149	mw=2,42
4.3) Der/Die Dozent/in wirkt stets sicher und gut vorbereitet.	sehr zutreffend		nicht zutreffend	n=150	mw=1,49
4.4) Der/Die Dozent/in ist erkennbar am Lernerfolg der Studierenden interessiert.	sehr zutreffend		nicht zutreffend	n=151	mw=2,30
4.5) Der/Die Dozent/in bezieht die Studierenden gut in die Lehrveranstaltungen mit ein.	sehr zutreffend		nicht zutreffend	n=150	mw=2,41
4.6) Der/Die Dozent/in lässt Fragen zu und beantwortet diese in angemessener Form.	sehr zutreffend		nicht zutreffend	n=149	mw=1,77
4.7) Dem/Der Dozenten/in gelingt es, Interesse für den Gegenstand der Veranstaltung zu wecken.	sehr zutreffend		nicht zutreffend	n=150	mw=2,66
4.8) Der/Die Dozent/in ist nach und außerhalb der Veranstaltung erreichbar und bereit, Fragen zu beantworten bzw. bei sonstigen studienrelevanten	sehr zutreffend		nicht zutreffend	n=61	mw=1,89

5. Fragen zu Materialien und Medieneinsatz

5.1) Vorlesungsbegleitende Materialien werden (als Handout, im Internet, etc.) zur Verfügung gestellt.	trifft zu		trifft nicht zu	n=150	mw=1,05
5.3) Sie tragen zum besseren Verständnis bei.	sehr zutreffend		nicht zutreffend	n=150	mw=2,20
5.4) Die Materialien werden den Studierenden ausreichend schnell zugänglich gemacht.	sehr zutreffend		nicht zutreffend	n=150	mw=2,07
5.5) Der Lehrinhalt wird durch Einsatz von Medien (Folien, Power Point, Tafel, etc.) veranschaulicht.	trifft zu		trifft nicht zu	n=149	mw=1,05
5.7) Er trägt zum besseren Verständnis bei.	sehr zutreffend		nicht zutreffend	n=147	mw=2,08

7. Gesamturteil

7.1) Bitte bewerten Sie die Veranstaltung unter Einbeziehung Ihrer Einschätzung über Ihren/e Dozenten/in auf einer Notenskala von sehr gut (1)	1		6	n=151	mw=2,39
--	---	--	---	-------	---------