

TBHP-RW-Studiengangsevaluation-BAÖR

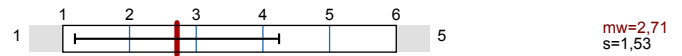
Erfasste Fragebögen = 21



Globalwerte

Globalindikator

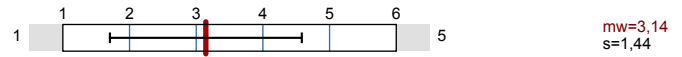
Studienbeginn (Skalenbreite: 6)



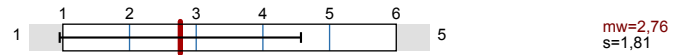
Studienberatung im Teilstudiengang Öffentliches Recht (Skalenbreite: 6)



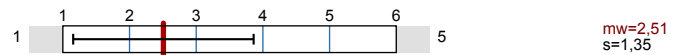
Abstimmung zwischen den Teilstudiengängen (Skalenbreite: 6)



Praktika und Internationales (Skalenbreite: 6)

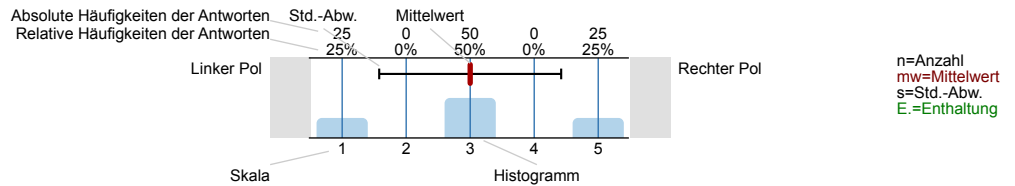


Abschließende Bewertung und Würdigung (Skalenbreite: 6)



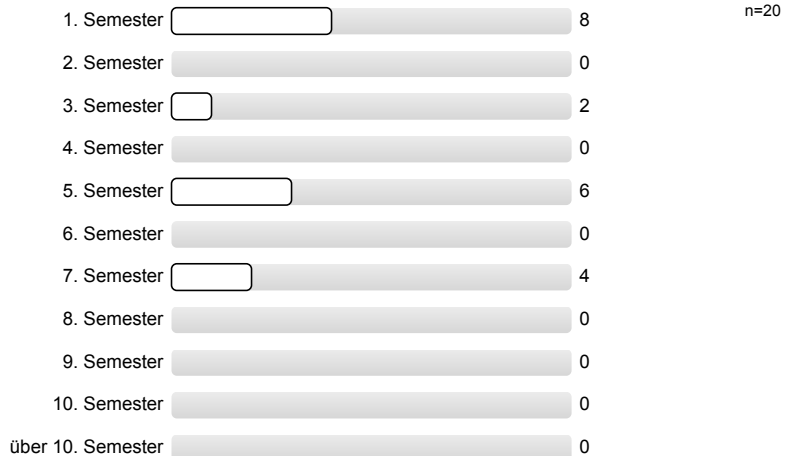
Legende

Fragestext



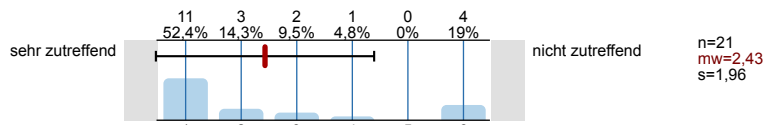
2. Fragen zum Evaluierenden

2.1) Ich studiere den Studiengang "Öffentliches Recht als Zweifach (Bachelor)" im ...

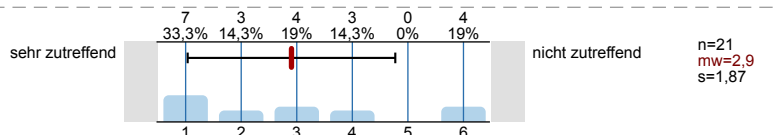


3. Studienbeginn

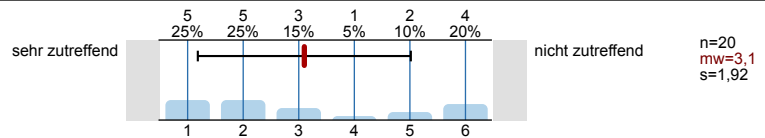
3.1) Es besteht ein Angebot zur Einführung in das Studium (z.B. Einführungsveranstaltung).



3.2) In der Einführungsveranstaltung werden meine Fragen in Bezug auf das Studium beantwortet.

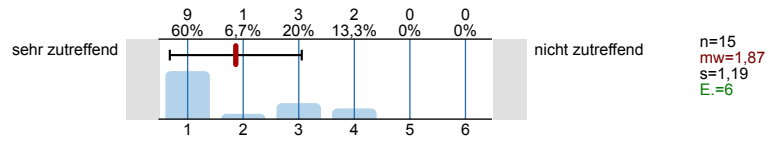


3.3) Das Angebot trägt dazu bei, den Einstieg in das Studium zu erleichtern.

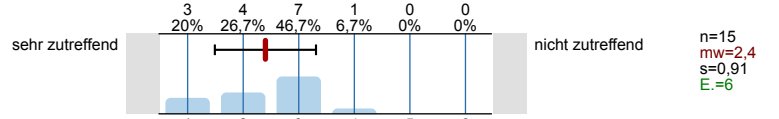


4. Studienberatung im Teilstudiengang Öffentliches Recht

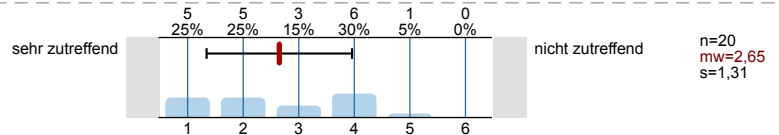
4.1) Es gibt für den Teilstudiengang Öffentliches Recht Ansprechpartner bei Fragen zum Studium (Studienberatung).



4.2) Die Studienberatung ist angemessen verfügbar und zugänglich.

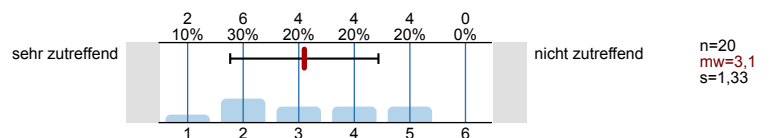


4.3) Die Beratungsangebote erleichtern das Studium.

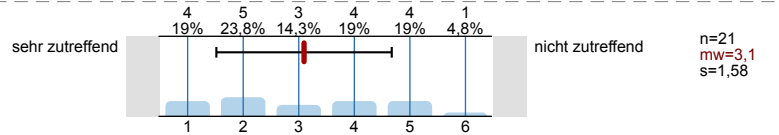


5. Abstimmung zwischen den Teilstudiengängen

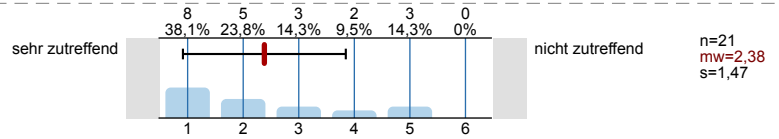
5.1) Die Verantwortlichen bemühen sich um die organisatorische Abstimmung zwischen den Teilstudiengängen.



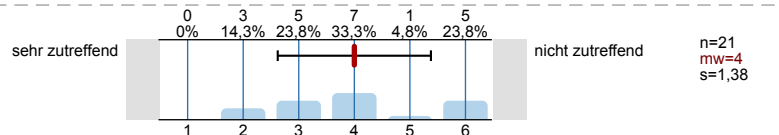
5.2) Die organisatorische Abstimmung zwischen den Teilstudiengängen ist gelungen.



5.3) Die Studieninhalte und -module ergänzen sich in sinnvoller und fachlich gewinnbringender Weise.

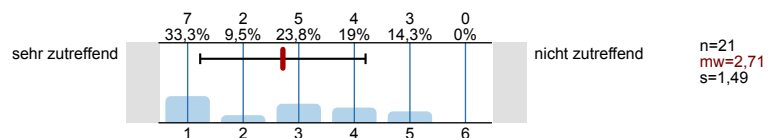


5.4) Der benötigte Zeitaufwand für die Teilstudiengänge ist ausgeglichen.

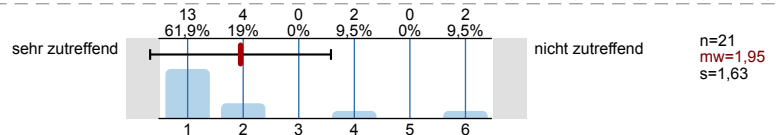


6. Praktika und Internationales

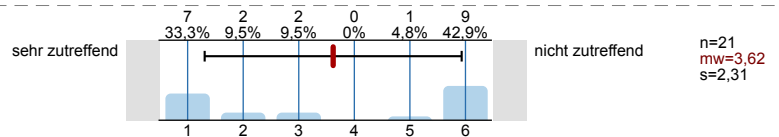
6.1) Das Studium bietet Gelegenheit für Praktika und Auslandsaufenthalte.



6.2) Ich habe während des Studiums mindestens ein Praktikum absolviert oder habe dies vor.



6.3) Ich habe während des Studiums einen Auslandsaufenthalt absolviert oder habe dies vor.



7. Abschließende Bewertung und Würdigung



Profillinie

Zusammenstellung: TBHP-RW-Studiengangsevaluation-BAÖR

Verwendete Werte in der Profillinie: Mittelwert

3. Studienbeginn

3.1) Es besteht ein Angebot zur Einführung in das Studium (z.B. Einführungsveranstaltung).	sehr zutreffend		nicht zutreffend	n=21	mw=2,43
3.2) In der Einführungsveranstaltung werden meine Fragen in Bezug auf das Studium beantwortet.	sehr zutreffend		nicht zutreffend	n=21	mw=2,90
3.3) Das Angebot trägt dazu bei, den Einstieg in das Studium zu erleichtern.	sehr zutreffend		nicht zutreffend	n=20	mw=3,10

4. Studienberatung im Teilstudiengang Öffentliches Recht

4.1) Es gibt für den Teilstudiengang Öffentliches Recht Ansprechpartner bei Fragen zum Studium (Studienberatung).	sehr zutreffend		nicht zutreffend	n=15	mw=1,87
4.2) Die Studienberatung ist angemessen verfügbar und zugänglich.	sehr zutreffend		nicht zutreffend	n=15	mw=2,40
4.3) Die Beratungsangebote erleichtern das Studium.	sehr zutreffend		nicht zutreffend	n=20	mw=2,65

5. Abstimmung zwischen den Teilstudiengängen

5.1) Die Verantwortlichen bemühen sich um die organisatorische Abstimmung zwischen den Teilstudiengängen.	sehr zutreffend		nicht zutreffend	n=20	mw=3,10
5.2) Die organisatorische Abstimmung zwischen den Teilstudiengängen ist gelungen.	sehr zutreffend		nicht zutreffend	n=21	mw=3,10
5.3) Die Studieninhalte und -module ergänzen sich in sinnvoller und fachlich gewinnbringender Weise.	sehr zutreffend		nicht zutreffend	n=21	mw=2,38
5.4) Der benötigte Zeitaufwand für die Teilstudiengänge ist ausgeglichen.	sehr zutreffend		nicht zutreffend	n=21	mw=4,00

6. Praktika und Internationales

6.1) Das Studium bietet Gelegenheit für Praktika und Auslandsaufenthalte.	sehr zutreffend		nicht zutreffend	n=21	mw=2,71
6.2) Ich habe während des Studiums mindestens ein Praktikum absolviert oder habe dies vor.	sehr zutreffend		nicht zutreffend	n=21	mw=1,95
6.3) Ich habe während des Studiums einen Auslandsaufenthalt absolviert oder habe dies vor.	sehr zutreffend		nicht zutreffend	n=21	mw=3,62

7. Abschließende Bewertung und Würdigung

7.1) Wie würden Sie das Angebot zum Studienbeginn (z. B. Einführungsveranstaltung) bewerten?	1		6	n=21	mw=2,95
7.2) Wie würden Sie die Studienberatung im Teilstudiengang Öffentliches Recht bewerten?	1		6	n=18	mw=2,39

