

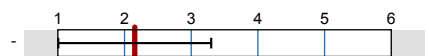
# TB\_Examenskurs\_SoSe 2021

Erfasste Fragebögen = 44



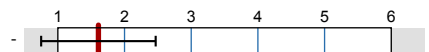
## Globalwerte

2. Fragen zum Evaluierenden und Studierverhalten



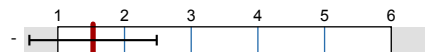
mw=2,15  
s=1,15

3. Fragen zur Veranstaltung



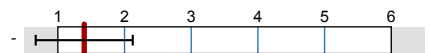
mw=1,61  
s=0,86

4. Fragen zu Materialien und Medieneinsatz



mw=1,53  
s=0,95

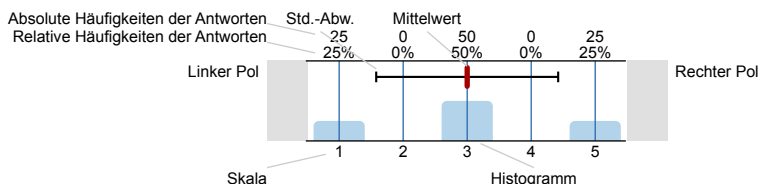
5. Fragen zum Dozenten oder zur Dozentin



mw=1,4  
s=0,73

## Legende

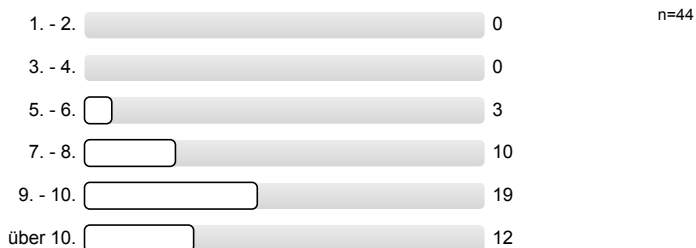
Fragetext



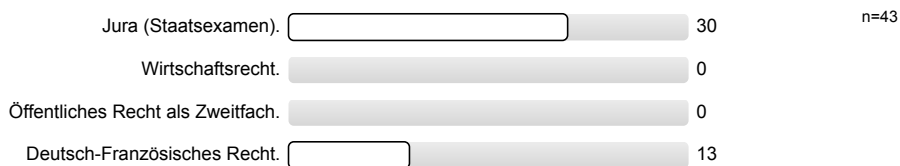
n=Anzahl  
mw=Mittelwert  
s=Std.-Abw.  
E.=Enthaltung

## 2. Fragen zum Evaluierenden und Studierverhalten

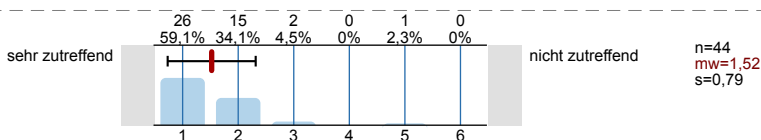
2.1) Ich studiere im ... Semester.



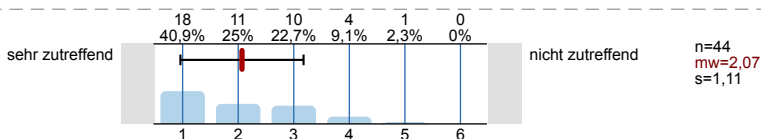
2.2) Ich studiere



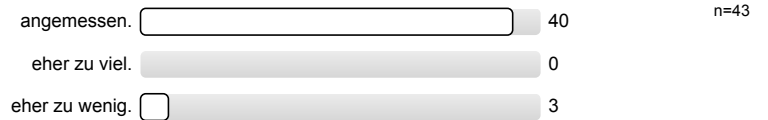
2.3) Ich verfüge über einen ausreichend technisch ausgestatteten und ruhigen häuslichen Ort zum Studieren.



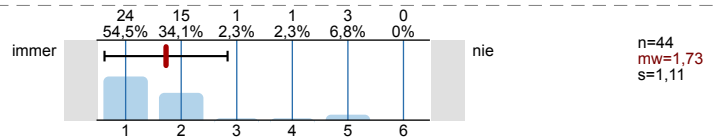
2.4) Meine Internetverbindung ist ausreichend und stabil.



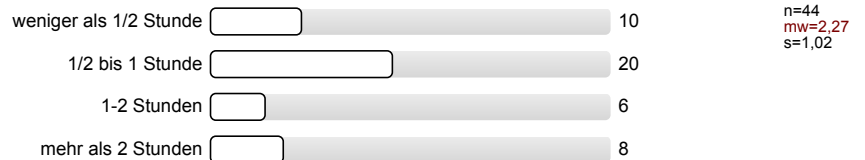
2.5) Die Informationspolitik des Fachbereichs zur besonderen Situation im Sommersemester 2021 (Lehrveranstaltungen, Prüfungen, Studienbedingungen usw.) war dem Umfang und Inhalt nach



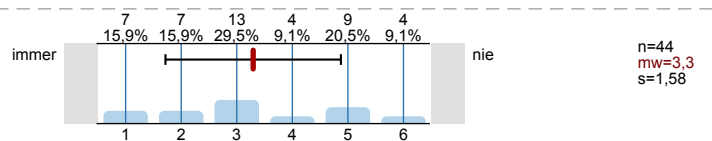
2.6) Wie häufig besuchen Sie die Veranstaltung?



2.7) Wieviel Zeit investieren Sie für Vor- und Nachbereitung der Veranstaltung insgesamt je 90 Minuten Lehrveranstaltung?

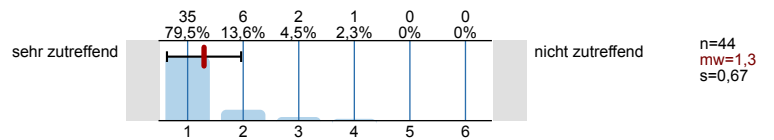


2.8) Arbeiten Sie in der Veranstaltung aktiv mit?

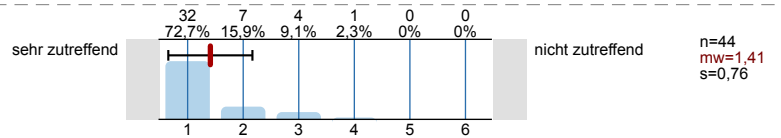


### 3. Fragen zur Veranstaltung

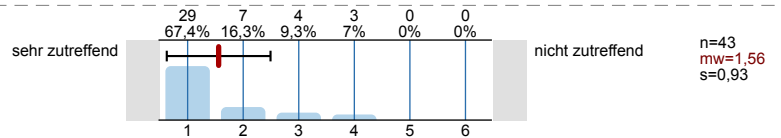
3.1) Die gesamte Veranstaltung folgte einem klaren Konzept und einer nachvollziehbaren inhaltlichen Ausrichtung.



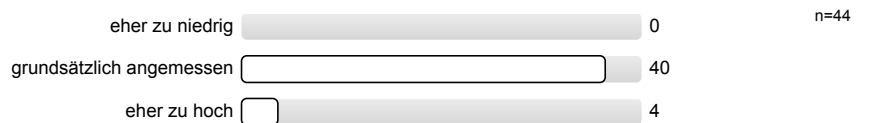
3.2) Die einzelnen Einheiten hatten eine klare Struktur, durch welche die jeweils zu behandelnden Fragen klar erkennbar waren.



3.3) In der Veranstaltung wurde der Stoff und die Falllösungstechnik verständlich dargestellt und hinreichend erläutert.



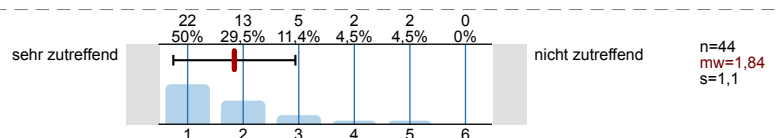
3.4) Das Tempo, in dem der Stoff behandelt wurde, war . . .



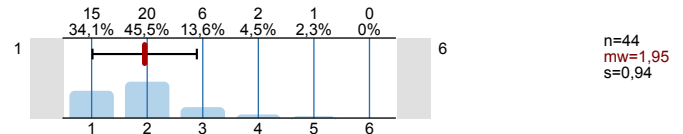
3.5) Haben Sie den Eindruck, in der Veranstaltung ein realistisches Bild von den Examensanforderungen bekommen zu haben?



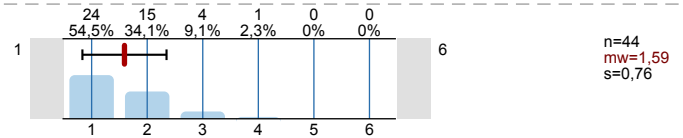
3.6) In der Veranstaltung wurde angemessen zur Vor- bzw. Nachbereitung motiviert und es wurden entsprechende Hinweise gegeben.



3.7) Wie würden Sie den Lernerfolg in der Veranstaltung bewerten?

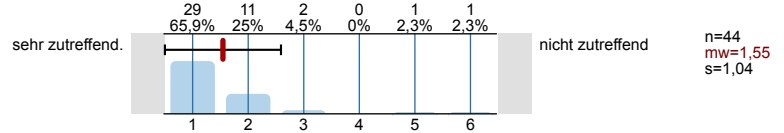


3.8) Wie würden Sie die Veranstaltung insgesamt bewerten?

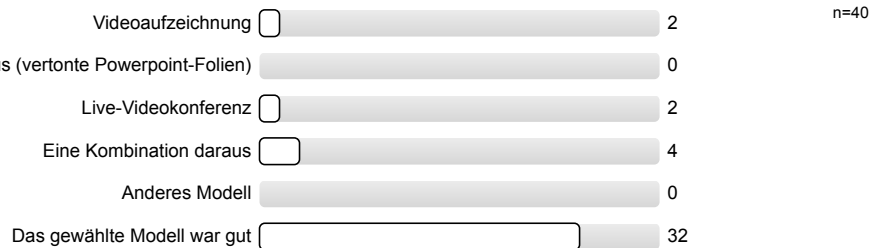


4. Fragen zu Materialien und Medieneinsatz

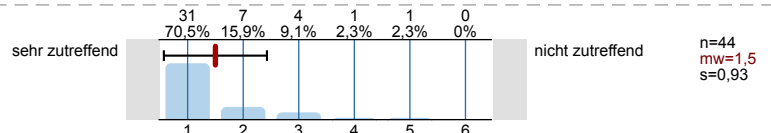
4.1) Ich war mit dem digitalen Format der Veranstaltung (Aufzeichnung, Videokonferenz (Live), Podcast, Kombinationen davon usw.) zufrieden.



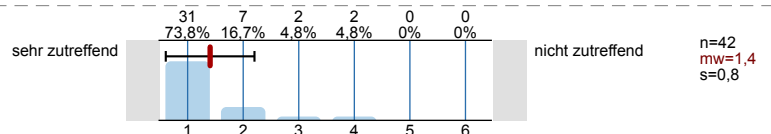
4.2) Folgendes andere Format hätte mir besser gefallen.



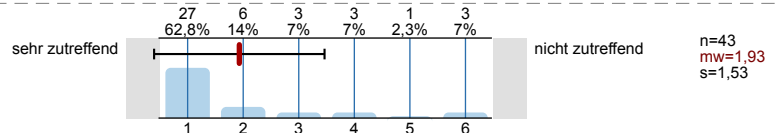
4.3) Das gewählte digitale Format bot genügend Möglichkeiten zur Interaktion.



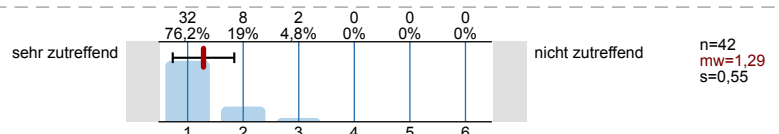
4.4) Für die im Examenskurs bearbeiteten Fälle wurde inhaltlich hilfreiches Lösungsmaterial zur Verfügung gestellt.



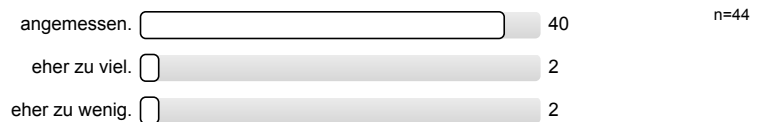
4.5) Ergänzende und zusätzliche Materialien (Skript, Handout, Lernmodule oder Videos etc.) werden zur Verfügung gestellt.



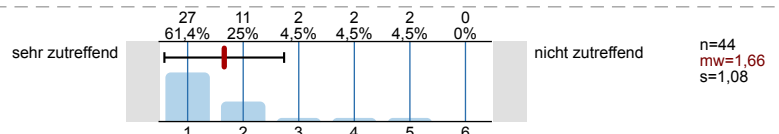
4.6) Die Bild- und Tonqualität der Materialien ist gut.



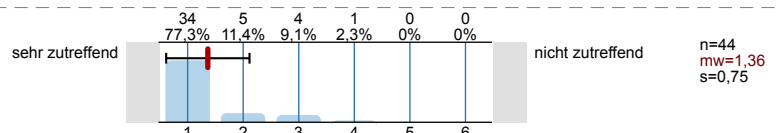
4.7) Die Materialien sind in ihrem Umfang



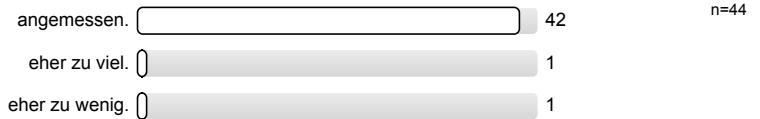
4.8) Sie tragen zum besseren Verständnis bei.



4.9) Die Materialien werden ausreichend schnell zugänglich gemacht.



4.10) Der Medieneinsatz ist in seinem Umfang



5. Fragen zum Dozenten oder zur Dozentin

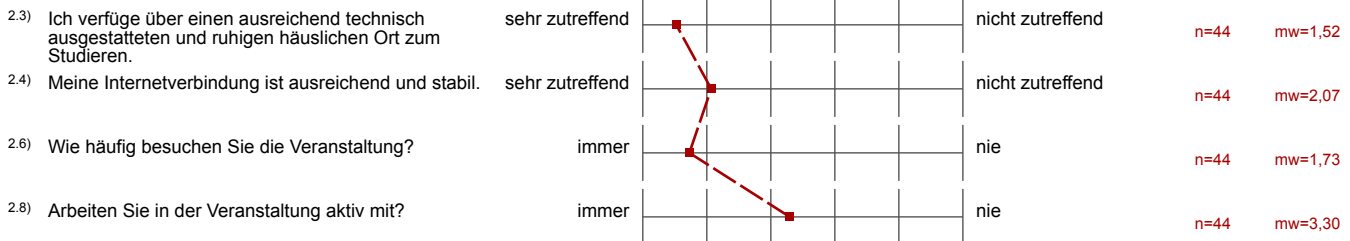


# Profilinie

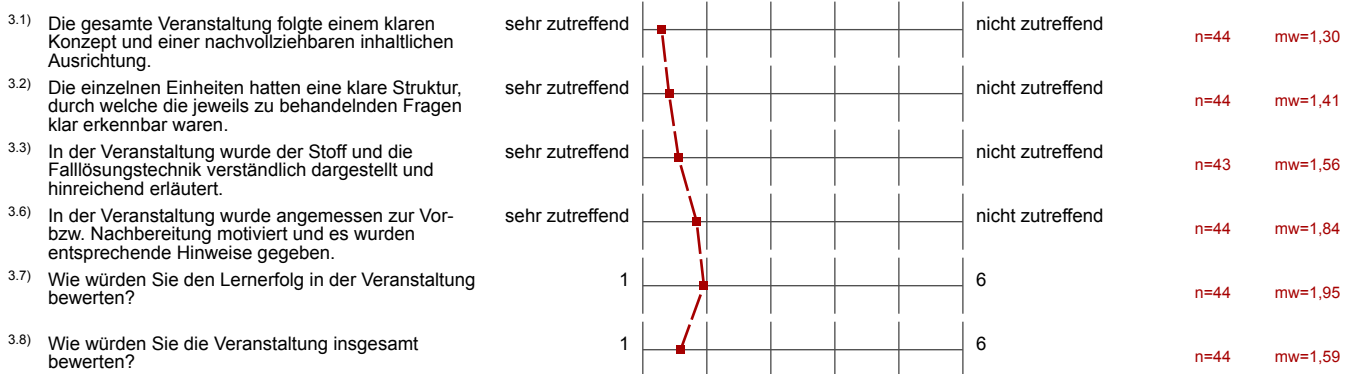
Zusammenstellung: TB\_Examenskurs\_SoSe 2021

Verwendete Werte in der Profillinie: Mittelwert

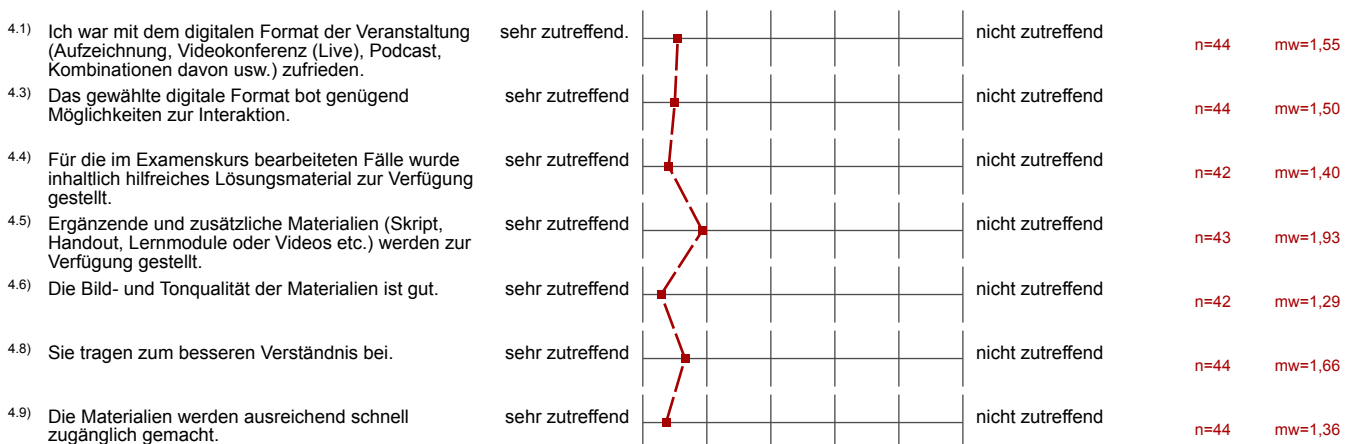
## 2. Fragen zum Evaluierenden und Studierverhalten



## 3. Fragen zur Veranstaltung

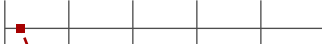
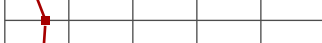
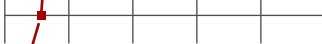
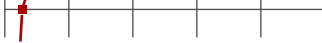





## 4. Fragen zu Materialien und Medieneinsatz



## 5. Fragen zum Dozenten oder zur Dozentin



5.2) Der/Die Dozent/in wirkt auf die Studierenden kompetent und gut vorbereitet.	sehr zutreffend		nicht zutreffend	n=44	mw=1,25
5.3) Dem/Der Dozenten/in gelingt es, Interesse für den Gegenstand der Veranstaltung zu wecken.	sehr zutreffend		nicht zutreffend	n=44	mw=1,64
5.4) Der/Die Dozent/in bezieht die Studierenden in angemessener Weise mit in die Veranstaltung ein und schafft eine Atmosphäre, in welcher die	sehr zutreffend		nicht zutreffend	n=44	mw=1,57
5.5) Der/Die Dozent/in beantwortet auftretende Fragen zielgerichtet.	sehr zutreffend		nicht zutreffend	n=44	mw=1,27
5.6) Der/Die Dozent/in ist nach und außerhalb der Veranstaltung erreichbar und bereit, Fragen zu beantworten bzw. bei sonstigen studienrelevanten	sehr zutreffend		nicht zutreffend	n=28	mw=1,21
5.7) Der/Die Dozent/in verhält sich den Veranstaltungsteilnehmern gegenüber freundlich und respektvoll.	sehr zutreffend		nicht zutreffend	n=44	mw=1,14
5.8) Wie würden Sie den/die Dozenten/in in seinem Verhalten innerhalb und außerhalb der Veranstaltung insgesamt bewerten?	1		6	n=44	mw=1,43