

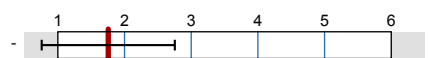
# TB\_Vorlesungen\_SoSe2020\_HP

Erfasste Fragebögen = 459



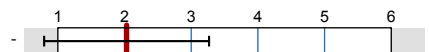
## Globalwerte

2. Fragen zum Evaluierenden und Studierverhalten



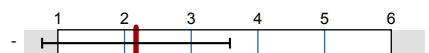
mw=1,76  
s=1

3. Fragen zur Lehrveranstaltung



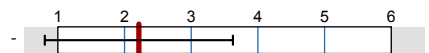
mw=2,03  
s=1,24

4. Fragen zum Dozenten oder zur Dozentin



mw=2,17  
s=1,41

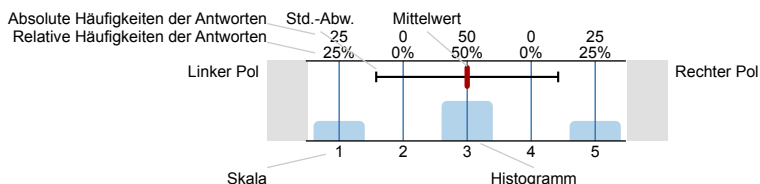
5. Fragen zu Materialien und Medieneinsatz



mw=2,21  
s=1,41

## Legende

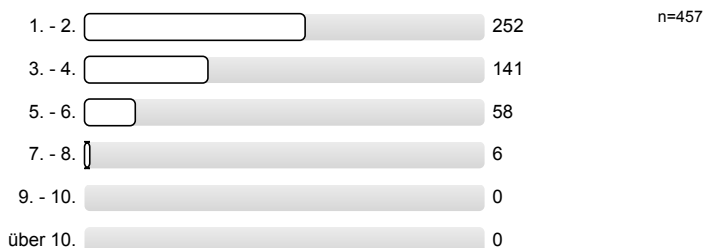
Fragestext



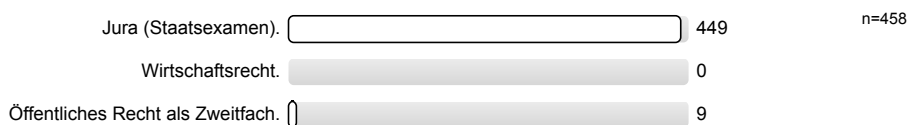
n=Anzahl  
mw=Mittelwert  
s=Std.-Abw.  
E.=Enthaltung

## 2. Fragen zum Evaluierenden und Studierverhalten

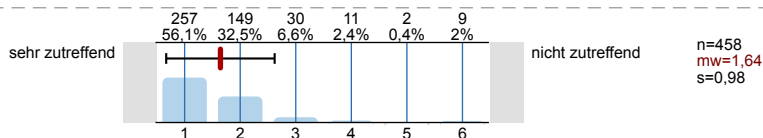
2.1) Ich studiere im ... Semester.



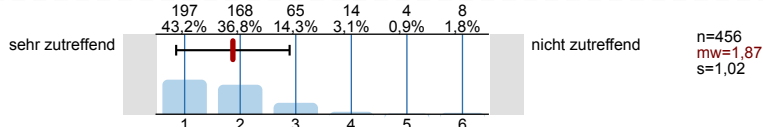
2.2) Ich studiere



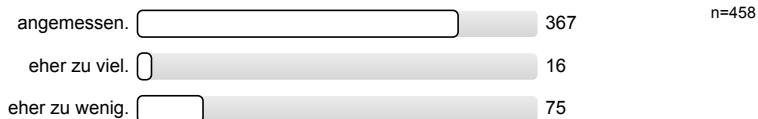
2.3) Ich verfüge über einen ausreichend technisch ausgestattet und ruhigen häuslichen Ort zum Studieren.



2.4) Meine Internetverbindung ist ausreichend und stabil.

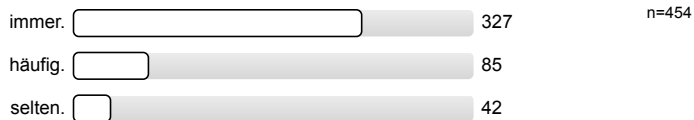


2.5) Die Informationspolitik des Fachbereichs zur besonderen Situation im SoSe 2020 (Lehrveranstaltungen, Prüfungen, Studienbedingungen usw.) war dem Umfang und Inhalt nach

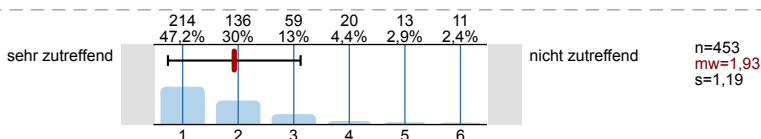


### 3. Fragen zur Lehrveranstaltung

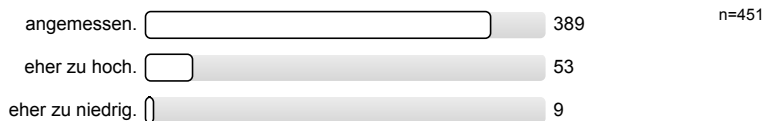
3.1) Ich nehme an der Veranstaltung teil:



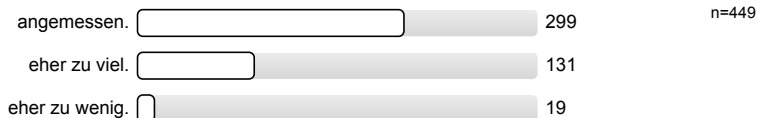
3.2) Die Lehrveranstaltung hat eine klare Gliederung.



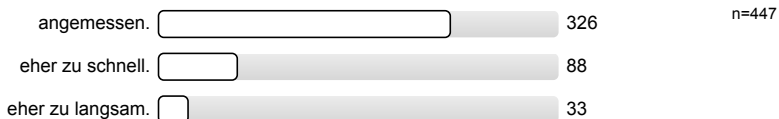
3.3) Das Niveau des vermittelten Stoffs ist für mich



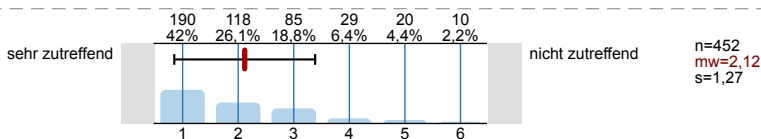
3.4) Der Umfang des vermittelten Stoffs ist für mich



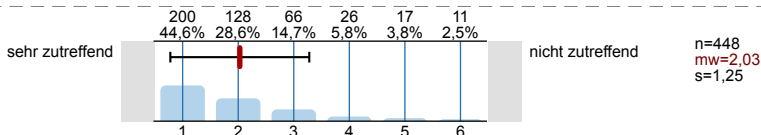
3.5) Das Tempo der Stoffvermittlung ist für mich



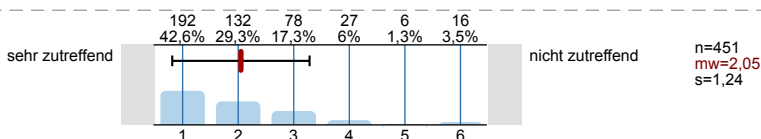
3.6) Der Stoff wird an Fallbeispielen verdeutlicht.



3.7) Die Fälle tragen zum besseren Verständnis bei.

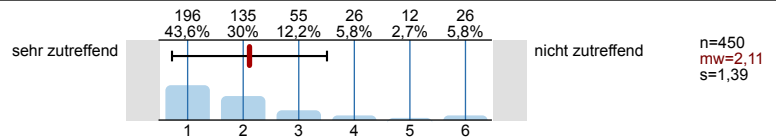


3.8) In der Veranstaltung werden hinreichend weiterführende Hinweise (Rechtsprechung, Literatur etc.) gegeben.

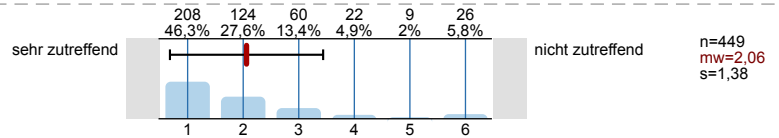


### 4. Fragen zum Dozenten oder zur Dozentin

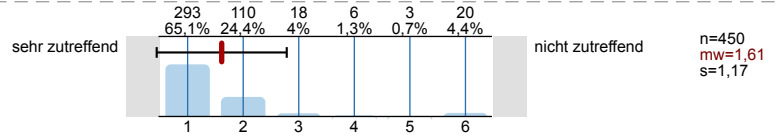
4.1) Der Vortragsstil des/der Dozenten/in ist rhetorisch gut.



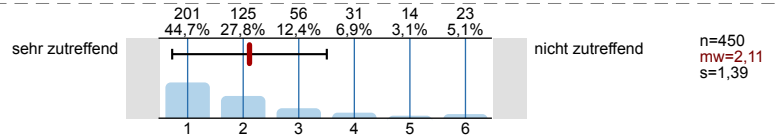
4.2) Der/Die Dozent/in erklärt anschaulich und verständlich.



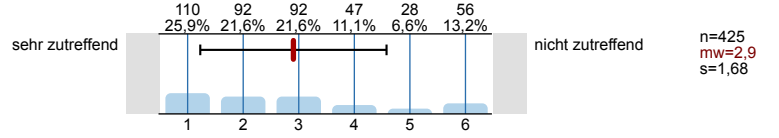
4.3) Der/Die Dozent/in wirkt stets sicher und gut vorbereitet.



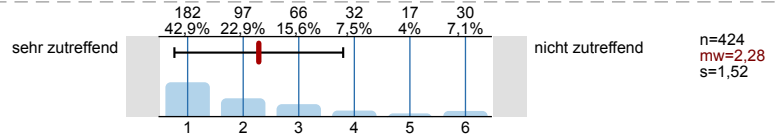
4.4) Der/Die Dozent/in ist erkennbar am Lernerfolg der Studierenden interessiert.



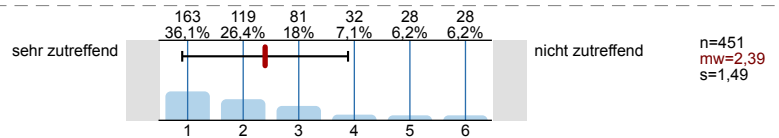
4.5) Der/Die Dozent/in bezieht die Studierenden gut in die Lehrveranstaltungen mit ein.



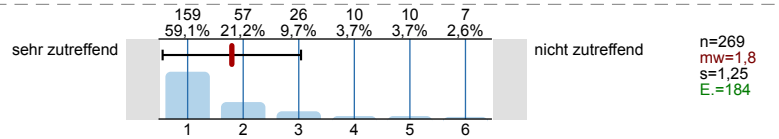
4.6) Der/Die Dozent/in lässt Fragen zu und beantwortet diese in angemessener Form.



4.7) Dem/Der Dozenten/in gelingt es, Interesse für den Gegenstand der Veranstaltung zu wecken.

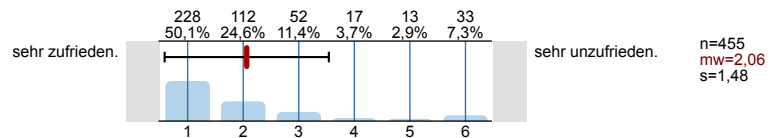


4.8) Der/Die Dozent/in ist nach und außerhalb der Veranstaltung erreichbar und bereit, Fragen zu beantworten bzw. bei sonstigen studienrelevanten Anliegen zu helfen.

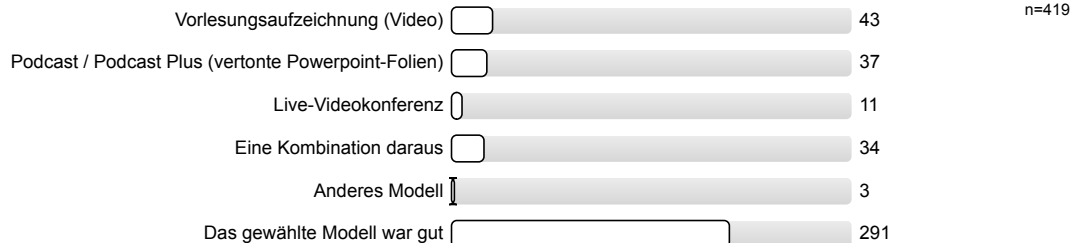


### 5. Fragen zu Materialien und Medieneinsatz

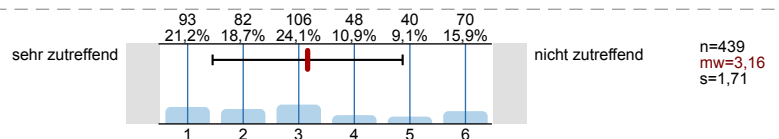
5.1) Ich war mit dem digitalen Format der Vorlesung (Aufzeichnung, Videokonferenz (Live), Podcast, Kombinationen davon usw.)



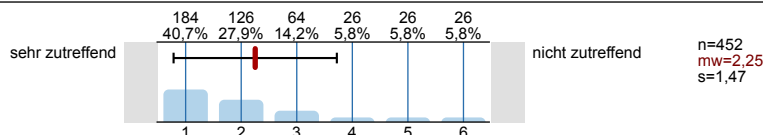
5.2) Folgendes andere Format hätte mir besser gefallen.



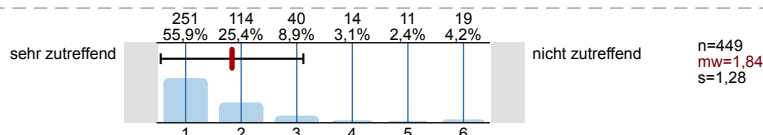
5.3) Das gewählte digitale Format bot genügend Möglichkeiten zur Interaktion.



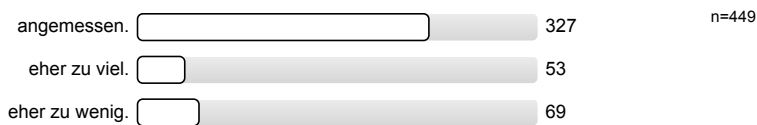
5.4) Ergänzende und zusätzliche vorlesungsbegleitende Materialien (Skript, Handout, Lernmodule oder Videos etc.) werden zur Verfügung gestellt.



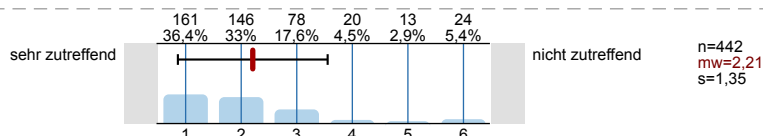
5.5) Die Bild- und Tonqualität der Materialien ist gut.



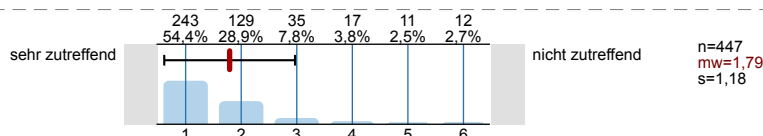
5.6) Die Materialien sind in ihrem Umfang



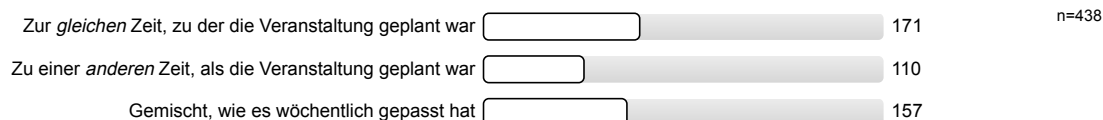
5.7) Sie tragen zum besseren Verständnis bei.



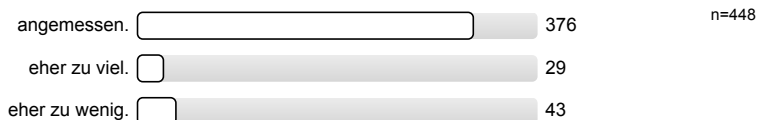
5.8) Die Materialien werden ausreichend schnell zugänglich gemacht.



5.9) **Nur auszufüllen, wenn die Veranstaltung keine Live-Videokonferenz war:**  
Wann haben Sie das digitale Angebot überwiegend genutzt?

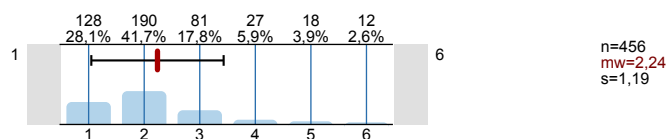


5.10) Der Medieneinsatz ist in seinem Umfang



## 7. Gesamturteil

7.1) Bitte bewerten Sie die Veranstaltung unter Einbeziehung Ihrer Einschätzung über Ihren/e Dozenten/in auf einer Notenskala von sehr gut (1) bis ungenügend (6).



# Profillinie

Zusammenstellung: TB\_Vorlesungen\_SoSe2020\_HP

Verwendete Werte in der Profillinie: Mittelwert

## 2. Fragen zum Evaluierenden und Studierverhalten

2.3) Ich verfüge über einen ausreichend technisch ausgestatteten und ruhigen häuslichen Ort zum Studieren.	sehr zutreffend		nicht zutreffend	n=458	mw=1,64
2.4) Meine Internetverbindung ist ausreichend und stabil.	sehr zutreffend		nicht zutreffend	n=456	mw=1,87

## 3. Fragen zur Lehrveranstaltung

3.2) Die Lehrveranstaltung hat eine klare Gliederung.	sehr zutreffend		nicht zutreffend	n=453	mw=1,93
3.6) Der Stoff wird an Fallbeispielen verdeutlicht.	sehr zutreffend		nicht zutreffend	n=452	mw=2,12
3.7) Die Fälle tragen zum besseren Verständnis bei.	sehr zutreffend		nicht zutreffend	n=448	mw=2,03
3.8) In der Veranstaltung werden hinreichend weiterführende Hinweise (Rechtsprechung, Literatur etc.) gegeben.	sehr zutreffend		nicht zutreffend	n=451	mw=2,05

## 4. Fragen zum Dozenten oder zur Dozentin

4.1) Der Vortragsstil des/der Dozenten/in ist rhetorisch gut.	sehr zutreffend		nicht zutreffend	n=450	mw=2,11
4.2) Der/Die Dozent/in erklärt anschaulich und verständlich.	sehr zutreffend		nicht zutreffend	n=449	mw=2,06
4.3) Der/Die Dozent/in wirkt stets sicher und gut vorbereitet.	sehr zutreffend		nicht zutreffend	n=450	mw=1,61
4.4) Der/Die Dozent/in ist erkennbar am Lernerfolg der Studierenden interessiert.	sehr zutreffend		nicht zutreffend	n=450	mw=2,11
4.5) Der/Die Dozent/in bezieht die Studierenden gut in die Lehrveranstaltungen mit ein.	sehr zutreffend		nicht zutreffend	n=425	mw=2,90
4.6) Der/Die Dozent/in lässt Fragen zu und beantwortet diese in angemessener Form.	sehr zutreffend		nicht zutreffend	n=424	mw=2,28
4.7) Dem/Der Dozenten/in gelingt es, Interesse für den Gegenstand der Veranstaltung zu wecken.	sehr zutreffend		nicht zutreffend	n=451	mw=2,39
4.8) Der/Die Dozent/in ist nach und außerhalb der Veranstaltung erreichbar und bereit, Fragen zu beantworten bzw. bei sonstigen studienrelevanten	sehr zutreffend		nicht zutreffend	n=269	mw=1,80

## 5. Fragen zu Materialien und Medieneinsatz

5.1) Ich war mit dem digitalen Format der Vorlesung (Aufzeichnung, Videokonferenz (Live), Podcast, Kombinationen davon usw.)	sehr zufrieden.		sehr unzufrieden.	n=455	mw=2,06
5.3) Das gewählte digitale Format bot genügend Möglichkeiten zur Interaktion.	sehr zutreffend		nicht zutreffend	n=439	mw=3,16
5.4) Ergänzende und zusätzliche vorlesungsbegleitende Materialien (Skript, Handout, Lernmodule oder Videos etc.) werden zur Verfügung gestellt.	sehr zutreffend		nicht zutreffend	n=452	mw=2,25
5.5) Die Bild- und Tonqualität der Materialien ist gut.	sehr zutreffend		nicht zutreffend	n=449	mw=1,84

5.7) Sie tragen zum besseren Verständnis bei.	sehr zutreffend  ----- ----- ----- -----  nicht zutreffend 	n=442    mw=2,21
5.8) Die Materialien werden ausreichend schnell zugänglich gemacht.	sehr zutreffend  ----- ----- ----- -----  nicht zutreffend 	n=447    mw=1,79

7. Gesamturteil

7.1) Bitte bewerten Sie die Veranstaltung unter <b>Einbeziehung Ihrer Einschätzung über Ihren/e Dozenten/in</b> auf einer Notenskala von sehr gut (1)	1  ----- ----- ----- -----  6 	n=456    mw=2,24
---	-----------------------------------	------------------