

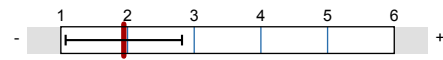
TB_Grundlagenfach_SoSe2020_HP

Erfasste Fragebögen = 18



Globalwerte

2. Fragen zum Evaluierenden und Studierverhalten



mw=1,94
s=0,87

3. Fragen zur Lehrveranstaltung



mw=1,67
s=1,03

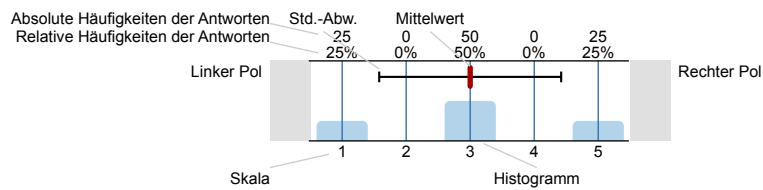
4. Fragen zum Dozenten oder zur Dozentin



mw=2,19
s=1,28

Legende

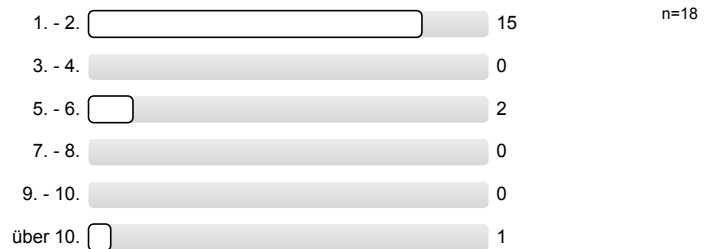
Frage text



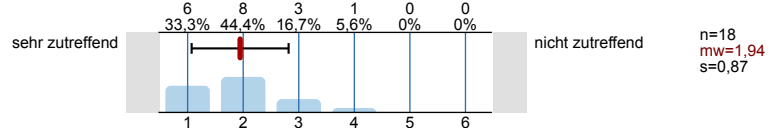
n=Anzahl
mw=Mittelwert
s=Std.-Abw.
E.=Enthaltung

2. Fragen zum Evaluierenden und Studierverhalten

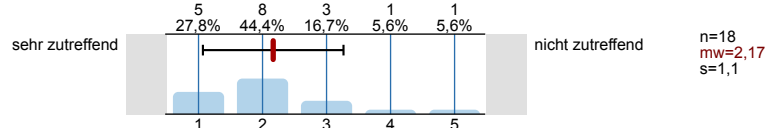
2.1) Ich studiere Jura im ... Semester.



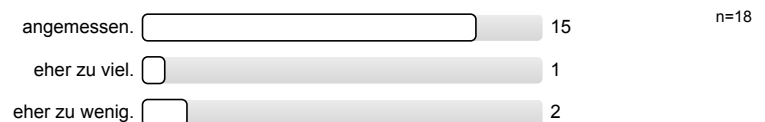
2.2) Ich verfüge über einen ausreichend technisch ausgestattet und ruhigen häuslichen Ort zum Studieren.



2.3) Meine Internetverbindung ist ausreichend und stabil.



2.4) Die Informationspolitik des Fachbereichs zur besonderen Situation im SoSe 2020 (Lehrveranstaltungen, Prüfungen, Studienbedingungen usw.) war dem Umfang und Inhalt nach

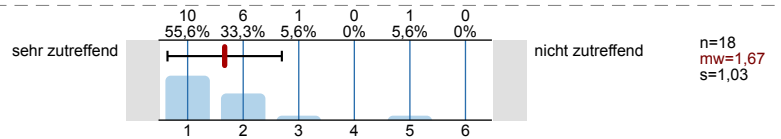


3. Fragen zur Lehrveranstaltung

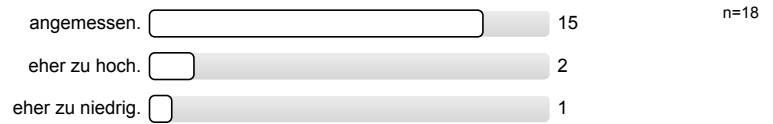
3.1) Ich nehme an der Veranstaltung teil:



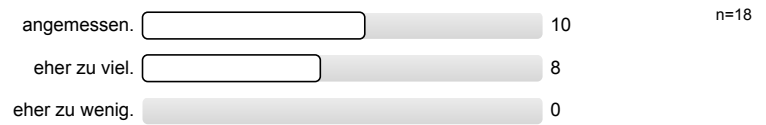
3.2) Die Lehrveranstaltung hat eine klare Gliederung.



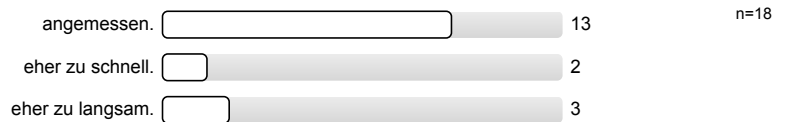
3.3) Das Niveau des vermittelten Stoffs ist für mich



3.4) Der Umfang des vermittelten Stoffs ist für mich

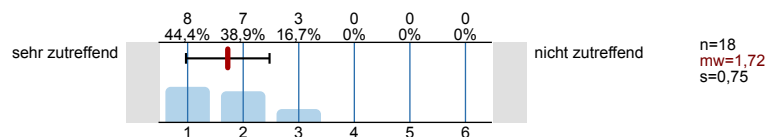


3.5) Das Tempo der Stoffvermittlung ist für mich

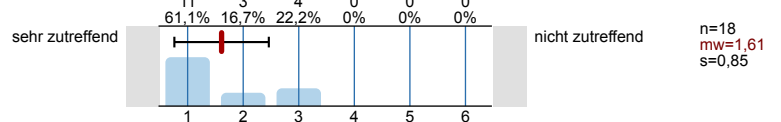


4. Fragen zum Dozenten oder zur Dozentin

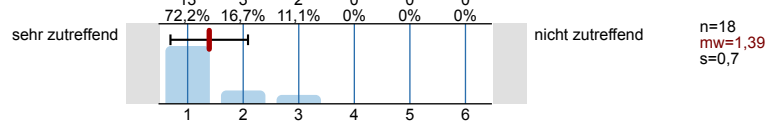
4.1) Der Vortragsstil des/der Dozenten/in ist rhetorisch gut.



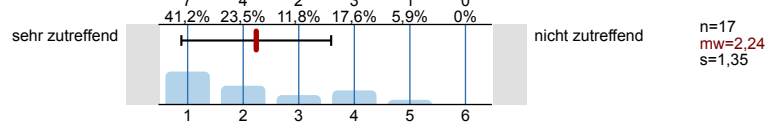
4.2) Der/Die Dozent/in erklärt anschaulich und verständlich.



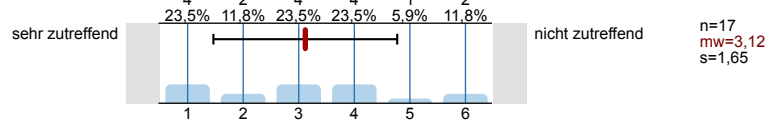
4.3) Der/Die Dozent/in wirkt stets sicher und gut vorbereitet.



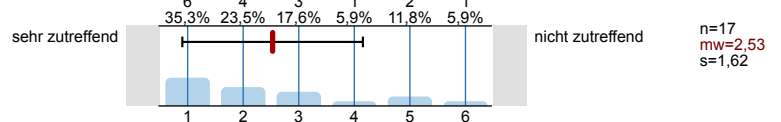
4.4) Der/Die Dozent/in ist erkennbar am Lernerfolg der Studierenden interessiert.



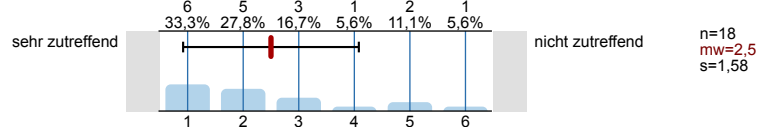
4.5) Der/Die Dozent/in bezieht die Studierenden gut in die Lehrveranstaltungen mit ein.



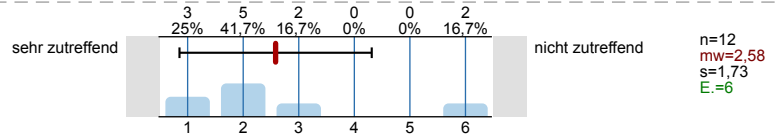
4.6) Der/Die Dozent/in lässt Fragen zu und beantwortet diese in angemessener Form.



4.7) Dem/Der Dozenten/in gelingt es, Interesse für den Gegenstand der Veranstaltung zu wecken.

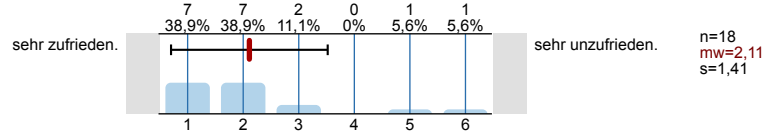


4.8) Der/Die Dozent/in ist nach und außerhalb der Veranstaltung erreichbar und bereit, Fragen zu beantworten bzw. bei sonstigen studienrelevanten Anliegen zu helfen.

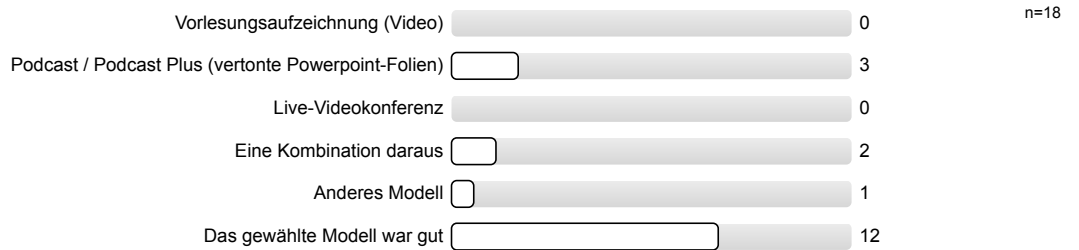


5. Fragen zu Materialien und Medieneinsatz

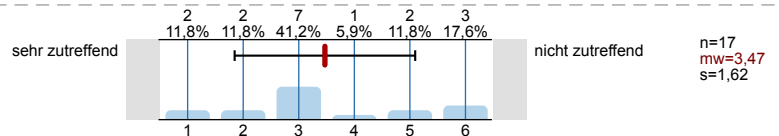
5.1) Ich war mit dem digitalen Format der Vorlesung (Aufzeichnung, Videokonferenz (Live), Podcast, Kombinationen davon usw.)



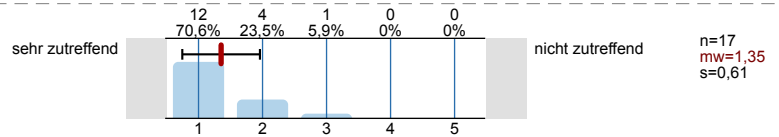
5.2) Folgendes andere Format hätte mir besser gefallen.



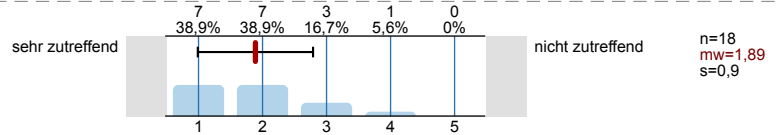
5.3) Das gewählte digitale Format bot genügend Möglichkeiten zur Interaktion.



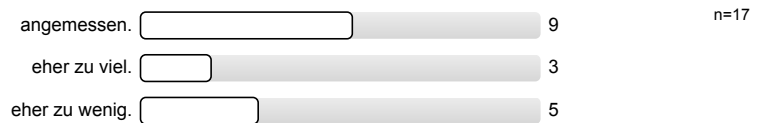
5.4) Ergänzende und zusätzliche vorlesungsbegleitende Materialien (Skript, Handout, Lernmodule oder Videos etc.) werden zur Verfügung gestellt.



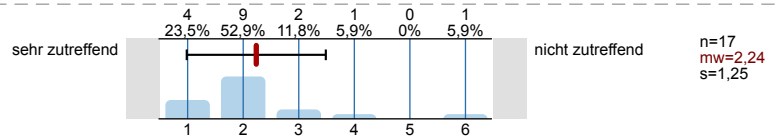
5.5) Die Bild- und Tonqualität der Materialien ist gut.



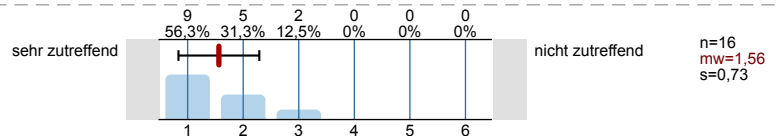
5.6) Die Materialien sind in ihrem Umfang



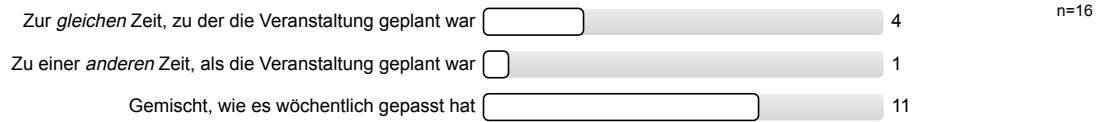
5.7) Sie tragen zum besseren Verständnis bei.



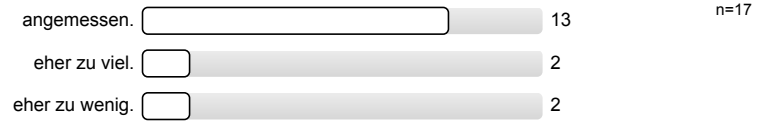
5.8) Die Materialien werden ausreichend schnell zugänglich gemacht.



5.9) **Nur auszufüllen, wenn die Veranstaltung keine Live-Video-Konferenz war:**
 Wann haben Sie das digitale Angebot überwiegend genutzt?

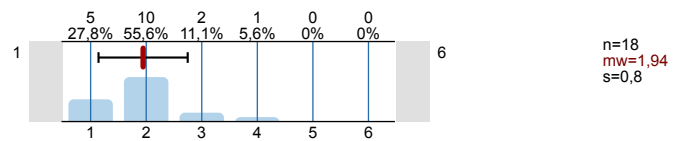


5.10) Der Medieneinsatz ist in seinem Umfang



7. Gesamturteil

7.1) Bitte bewerten Sie die Veranstaltung unter **Einbeziehung Ihrer Einschätzung über Ihren/e Dozenten/in** auf einer Notenskala von sehr gut (1) bis ungenügend (6).



Profillinie

Zusammenstellung: TB_Grundlagenfach_SoSe2020_HP

Verwendete Werte in der Profillinie: Mittelwert

2. Fragen zum Evaluierenden und Studierverhalten

2.2) Ich verfüge über einen ausreichend technisch ausgestatteten und ruhigen häuslichen Ort zum Studieren.	sehr zutreffend		nicht zutreffend	n=18	mw=1,94
2.3) Meine Internetverbindung ist ausreichend und stabil.	sehr zutreffend		nicht zutreffend	n=18	mw=2,17

3. Fragen zur Lehrveranstaltung

3.2) Die Lehrveranstaltung hat eine klare Gliederung.	sehr zutreffend		nicht zutreffend	n=18	mw=1,67
---	-----------------	--	------------------	------	---------

4. Fragen zum Dozenten oder zur Dozentin

4.1) Der Vortragsstil des/der Dozenten/in ist rhetorisch gut.	sehr zutreffend		nicht zutreffend	n=18	mw=1,72
4.2) Der/Die Dozent/in erklärt anschaulich und verständlich.	sehr zutreffend		nicht zutreffend	n=18	mw=1,61
4.3) Der/Die Dozent/in wirkt stets sicher und gut vorbereitet.	sehr zutreffend		nicht zutreffend	n=18	mw=1,39
4.4) Der/Die Dozent/in ist erkennbar am Lernerfolg der Studierenden interessiert.	sehr zutreffend		nicht zutreffend	n=17	mw=2,24
4.5) Der/Die Dozent/in bezieht die Studierenden gut in die Lehrveranstaltungen mit ein.	sehr zutreffend		nicht zutreffend	n=17	mw=3,12
4.6) Der/Die Dozent/in lässt Fragen zu und beantwortet diese in angemessener Form.	sehr zutreffend		nicht zutreffend	n=17	mw=2,53
4.7) Dem/Der Dozenten/in gelingt es, Interesse für den Gegenstand der Veranstaltung zu wecken.	sehr zutreffend		nicht zutreffend	n=18	mw=2,50
4.8) Der/Die Dozent/in ist nach und außerhalb der Veranstaltung erreichbar und bereit, Fragen zu beantworten bzw. bei sonstigen studienrelevanten	sehr zutreffend		nicht zutreffend	n=12	mw=2,58

5. Fragen zu Materialien und Medieneinsatz

5.1) Ich war mit dem digitalen Format der Vorlesung (Aufzeichnung, Videokonferenz (Live), Podcast, Kombinationen davon usw.)	sehr zufrieden.		sehr unzufrieden.	n=18	mw=2,11
5.3) Das gewählte digitale Format bot genügend Möglichkeiten zur Interaktion.	sehr zutreffend		nicht zutreffend	n=17	mw=3,47
5.4) Ergänzende und zusätzliche vorlesungsbegleitende Materialien (Skript, Handout, Lernmodule oder Videos etc.) werden zur Verfügung gestellt.	sehr zutreffend		nicht zutreffend	n=17	mw=1,35
5.5) Die Bild- und Tonqualität der Materialien ist gut.	sehr zutreffend		nicht zutreffend	n=18	mw=1,89
5.7) Sie tragen zum besseren Verständnis bei.	sehr zutreffend		nicht zutreffend	n=17	mw=2,24
5.8) Die Materialien werden ausreichend schnell zugänglich gemacht.	sehr zutreffend		nicht zutreffend	n=16	mw=1,56

7. Gesamturteil

- 7.1) Bitte bewerten Sie die Veranstaltung **unter Einbeziehung Ihrer Einschätzung über Ihren/e Dozenten/in** auf einer Notenskala von sehr gut (1)



n=18 mw=1,94