

WS1718_Teilbericht_Uebungen

Erfasste Fragebögen = 64



Globalwerte

Globalindikator

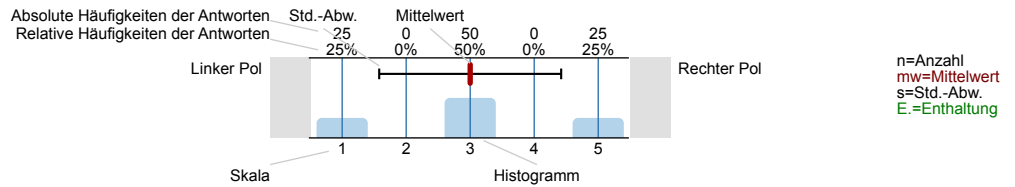
3. Fragen zur Veranstaltung

4. Fragen zum Dozenten



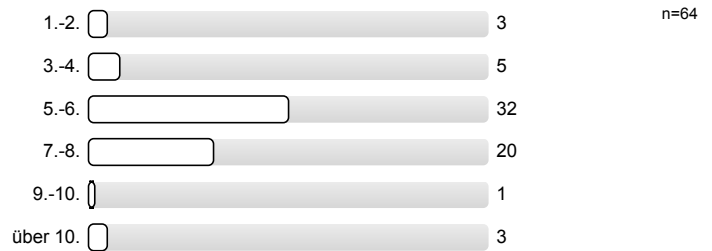
Legende

Fragetext

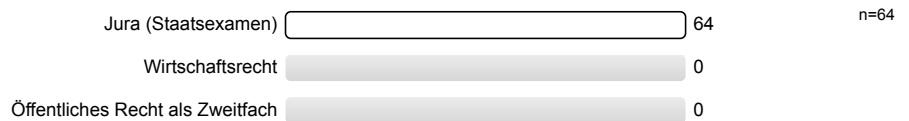


2. Fragen zum Evaluierenden und Studienverhalten

2.1) Ich studiere Jura im ... Semester



2.2) Ich studiere

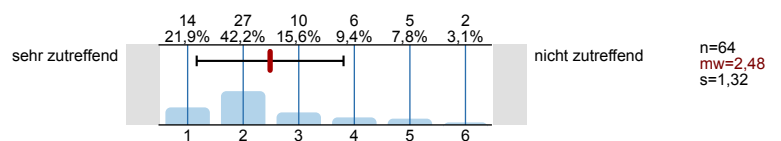


2.3) Ich nehme an der Veranstaltung teil

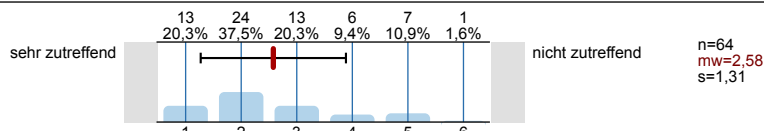


3. Fragen zur Veranstaltung

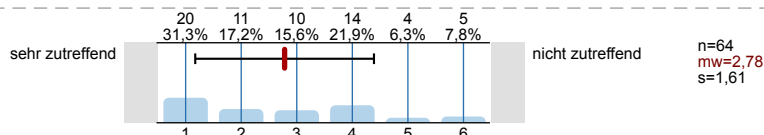
3.1) Die gesamte Veranstaltung folgt einem klaren Konzept und einer nachvollziehbaren Gliederung (thematische Reihung der besprochenen Fälle).



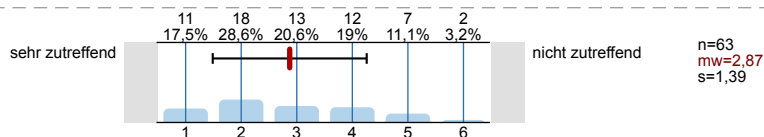
3.2) Die einzelnen Einheiten haben eine klare Struktur, durch welche die jeweils zu behandelnden Fragen klar erkennbar sind.



3.3) Im Regelfall reichte die zur Verfügung stehende Zeit, um die Falllösungen komplett durchzusprechen und auftretende Fragen zu beantworten.



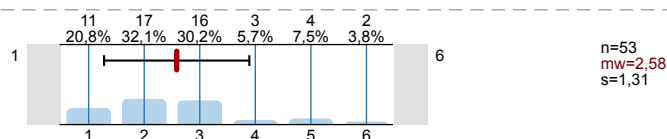
3.4) In der Veranstaltung findet neben der Wiederholung des materiellen Rechts auch die Falllösungstechnik angemessen Platz.



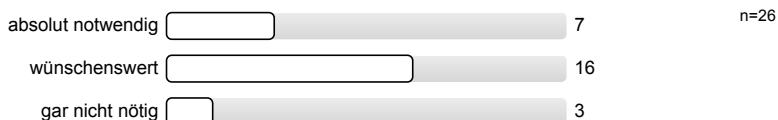
3.5) Wurden die Fall-Lösungen durch ergänzende Präsentationen (Folien, Beamer, etc.) veranschaulicht?



3.6) Falls ja: Wie würden Sie die eingesetzten Präsentationen beurteilen?



3.7) Falls nein: Unterstützende Präsentationen wären . . .



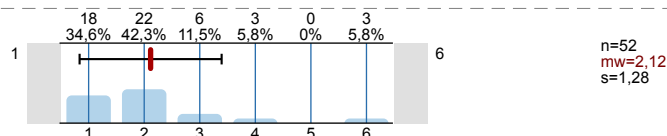
3.8) Wurden für die in der Übung bearbeiteten Fälle inhaltlich hilfreiche Lösungsmaterialien zur Verfügung gestellt?



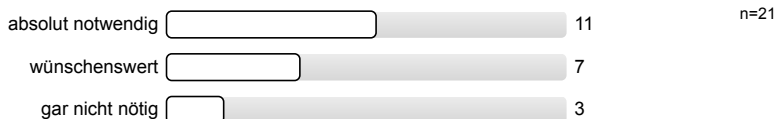
3.9) Falls "ja": Waren die Unterlagen komfortabel zu erreichen?



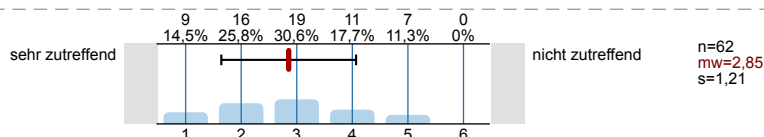
3.10) Falls "ja": Wie würden Sie die ausgegebenen Unterlagen beurteilen?



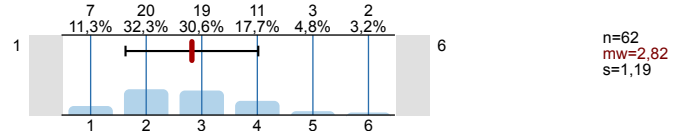
3.11) Falls "nein": Zusätzliche Unterlagen wären . . .



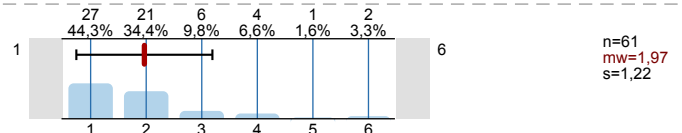
3.12) In der Veranstaltung wurde angemessen zur Vor- bzw. Nachbereitung motiviert und es wurden entsprechende Hinweise gegeben.



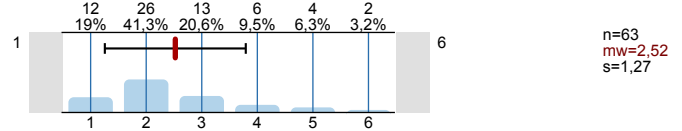
3.13) Wie würden Sie den Lernerfolg in der Veranstaltung bewerten?



3.14) Wie würden Sie den organisatorischen Ablauf der Übung (Einhaltung etwaiger Rückgabeterminine, Transparenz der Korrekturen, etc.) bewerten?

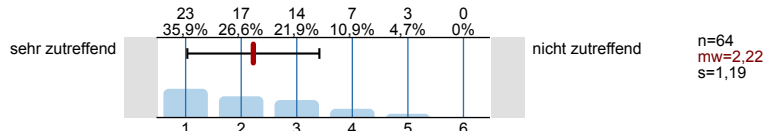


3.15) Wie würden Sie die Veranstaltung insgesamt bewerten?

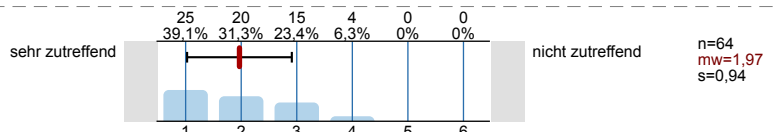


4. Fragen zum Dozenten

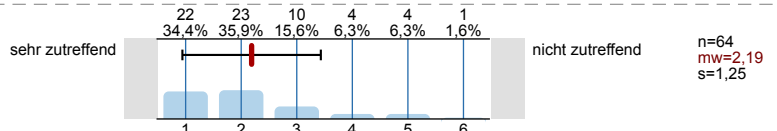
4.1) Der Dozent verfügt über einen klaren und interessanten Vortragsstil.



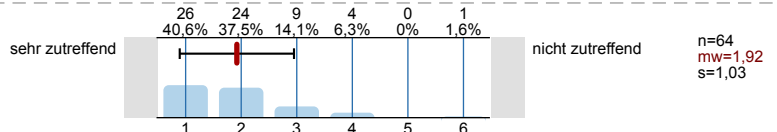
4.2) Der Dozent wirkt auf die Zuhörer kompetent und gut vorbereitet.



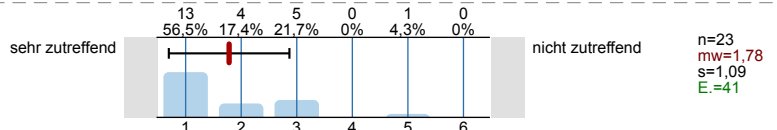
4.3) Der Dozent bezieht die Studenten in angemessener Weise mit in die Veranstaltung ein und schafft eine Atmosphäre, in welcher die Studenten sich ggf. trauen, Fragen zu stellen.



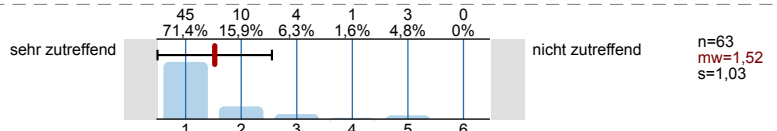
4.4) Der Dozent beantwortet auftretende Fragen zielgerichtet.



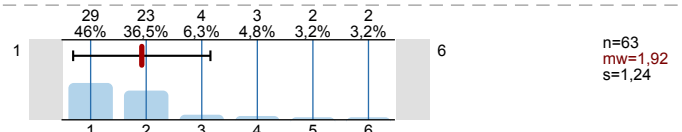
4.5) Der Dozent ist nach und außerhalb der Veranstaltung erreichbar und bereit, Fragen zu beantworten bzw. bei sonstigen studienrelevanten Anliegen zu helfen.



4.6) Der Dozent verhält sich den Veranstaltungsteilnehmern gegenüber freundlich und respektvoll.

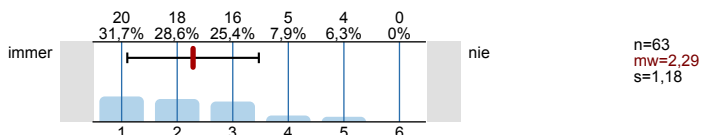


4.7) Wie würden Sie den Dozenten in seinem Verhalten innerhalb und außerhalb der Veranstaltung insgesamt bewerten?

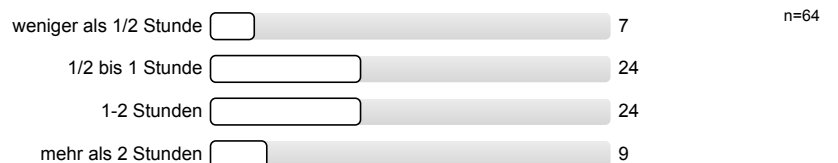


5. Fragen zum Studienverhalten

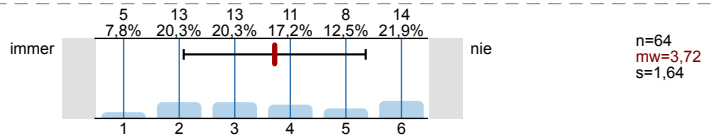
5.1) Wie häufig besuchen Sie die Veranstaltung?



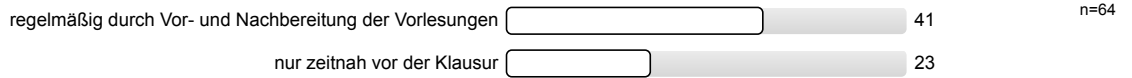
5.2) Wieviel Zeit investieren Sie für Vor- und Nachbereitung der Veranstaltung insgesamt je 90 Minuten Lehrveranstaltung?



5.3) Arbeiten Sie in der Veranstaltung aktiv mit?

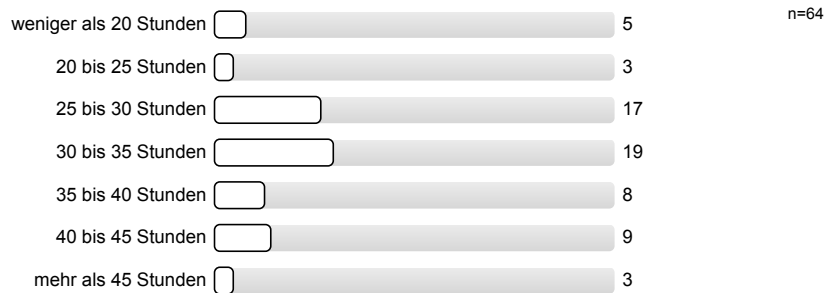


5.4) Wie würden Sie selbst Ihren Lernstil beurteilen? Lernen Sie schwerpunktmäßig . . .



6. Fragen zum Studierverhalten

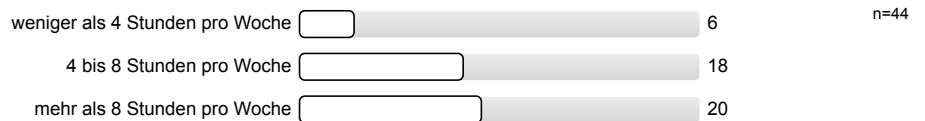
6.1) Wie viele Stunden pro Woche verwenden Sie in der Vorlesungszeit durchschnittlich auf Ihr Studium (Lehrveranstaltungen samt Vor- und Nachbereitung)?



6.2) Wie viele Stunden verwenden Sie pro Woche durchschnittlich in der **vorlesungsfreien** Zeit insgesamt (Lernen, Hausarbeiten, Praktika, etc.; übliche Urlaubszeiten nicht mitgerechnet) auf Ihr Studium?



6.3) Falls Sie einer bezahlten Nebenbeschäftigung nachgehen: Welchen Umfang hat diese durchschnittlich in der Vorlesungszeit?



6.4) Wie lange benötigen Sie pro Vorlesungstag von zu Hause zur Universität und zurück?

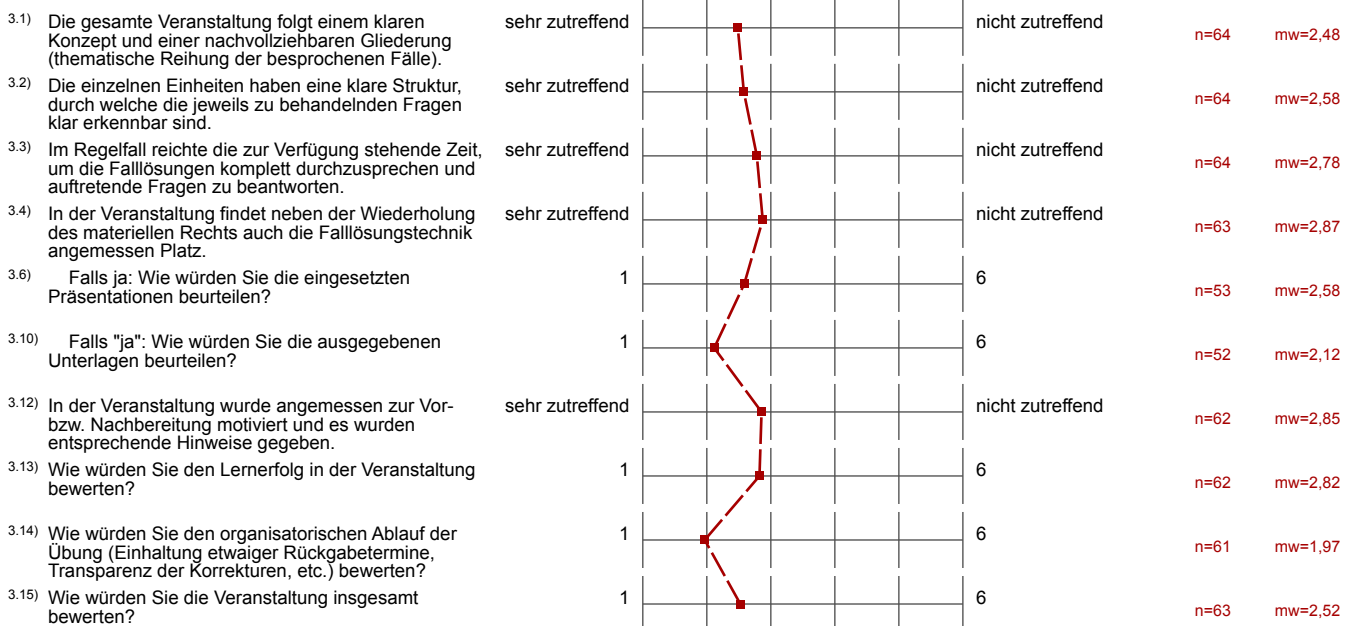


Profilinie

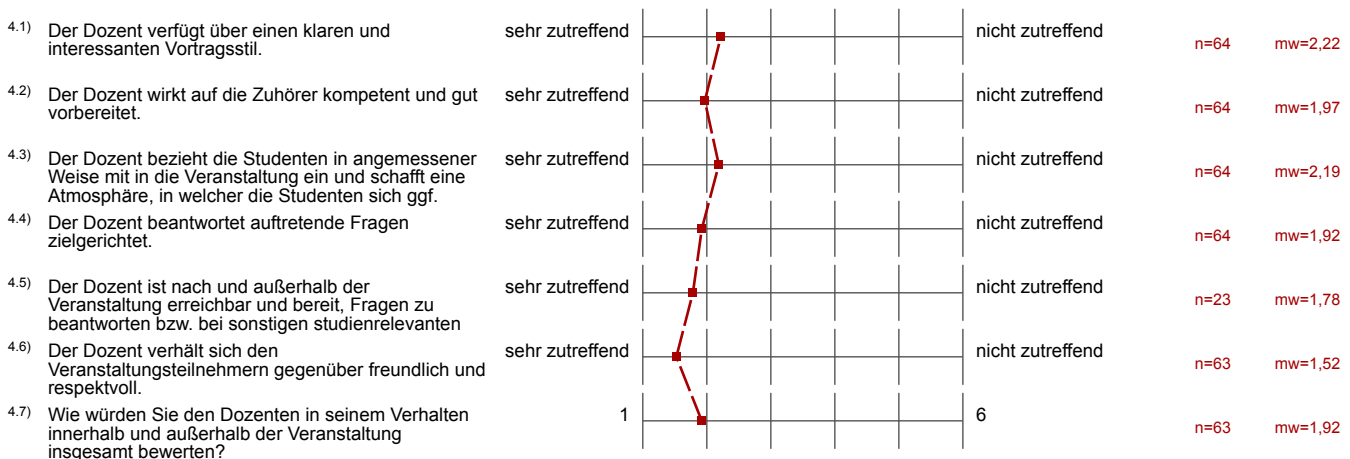
Zusammenstellung: WS1718_Teilbericht_Uebungen

Verwendete Werte in der Profillinie: Mittelwert

3. Fragen zur Veranstaltung



4. Fragen zum Dozenten



5. Fragen zum Studienverhalten

